

Daily Strategy: สวัสดิ์ปีเสือ

ตลาดหุ้นเมื่อวันพฤหัสบดี

SET +4.29 จุด ปิดที่ 1,657 จุด ปริมาณซื้อขาย 7.4 หมื่นลบ. ดัชนีได้แรงหนุน Fund flow ต่างชาติไหลเข้าหลังคลายกังวลผลกระทบ Omicron รวมถึงแรงเก็งกำไรหุ้นเข้า SET50-SET100 รอบใหม่

แนวโน้มตลาดหุ้นวันนี้

คาด SET ปรับตัวขึ้นแนวต้าน 1,665 - 1,670 จุด ตามการคลายกังวล Omicron ที่แม้จะแพร่ระบาดได้ง่ายแต่อาการไม่รุนแรงจึงคาดว่าจะไม่ส่งผลกระทบต่อภาพการฟื้นตัวเศรษฐกิจ, ราคาน้ำมันดิบทรงตัวสูง และคาดการณ์เศรษฐกิจไทยจะฟื้นตัวได้ดีในปีนี้ ซึ่งเป็นบวกต่อทิศทางการลงทุน อย่างไรก็ตามอาจมีแรงขายตามสัญญาณเทคนิคกดดันดัชนีสลับอ่อนตัว

กลยุทธ์การลงทุน: Selective buy

- Domestic Play (HMPRO CPN CRC VGI SYNEX COM7 JMART)
- ค่าระวาง Container ทรงตัวระดับสูง RCL LEO III WICE SONIC JWD
- นโยบายสนับสนุนรถ EV EA GPSC AMATA WHA AH SAT
- PTTEP TOP PTTGC IVL SPRC ราคาน้ำมันดิบ+ค่าการกลั่นทรงตัวระดับสูง
- กลุ่มธนาคาร (BBL TTB KTB KBANK) ทิศทางดอกเบี้ยขาขึ้น

หุ้นแนะนำวันนี้

- HMPRO (ปิด 14.5 ซื้อ/เป้า 17 บาท)** เปิดเมื่อเปิดประเทศหนุนยอด SSSG พลิกเป็นบวกเบื้องต้นคาด SSSG ปี 2021 เพิ่มขึ้น 2% จากเดิมคาด -5% ส่วน 1Q22 ได้อานิสงส์จากมาตรการซื้อปตมิตินหนุนยอดขายและรายได้เพิ่มขึ้น
- ITEL (ปิด 5.1 ซื้อ/เป้า 6.20 บาท)** คาดกำไรสุทธิ 4Q21 ปี 21 และ 22 จะพุ่งทำ New high จากการรับรู้รายได้ของงานในมือ (Backlog) ที่มีอยู่กว่า 3,300 ล้านบาท เบื้องต้นเราคาดกำไรสุทธิ 4Q21 ที่ 91 ล้านบาทเพิ่มขึ้น 40%qoq และ 153%yoy คาดกำไรสุทธิปี 21 และ 22 ที่ 248 และ 324 ล้านบาทเพิ่มขึ้น 35%yoy และ 32%yoy

บทวิเคราะห์วันนี้

UBE (ปิด 2.24 ซื้อ/เป้า 3), ITEL (ปิด 5.10 ซื้อ/เป้า 6.2)

ประเด็นสำคัญวันนี้

- (+) กลยุทธ์การลงทุนปี 2022 ยังมองบวกให้เป้า SET ที่ 1,800 จุด:** เรามีมุมมองเป็นบวกต่อทิศทางการลงทุนใน 1Q22 และ ปี 2022 คาดการเปิดประเทศและกิจกรรมเศรษฐกิจที่กลับมาฟื้นตัวจะผลักดันให้ภาคธุรกิจและกำไรบริษัทจดทะเบียนเติบโตต่อเนื่อง ให้เป้า SET Index ณ สิ้น 1Q22 ที่ 1,730 จุด และให้เป้า SET Index ณ สิ้นปี 2022 ที่ 1,780 -1,800 จุด อิง PE เฉลี่ยย้อนหลัง 3 ปี ของ SET Index ที่ 16.6 เท่า และ 12M-Fwd EPS ที่ 108 บาท โดยมีหุ้น Top Pick คือ AMATA AH IVL SAT SPRC และ WHA
- (+) อิงสถิติย้อนหลัง 10 ปี หุ้นไทยมีโอกาสเกิด January effect 80%:** January คือปรากฏการณ์ที่ตลาดหุ้นมักจะปรับตัวขึ้นแรงหรือให้ผลตอบแทนเป็นบวกจากการลงทุนในเดือน ม.ค. ทางอิงสถิติย้อนหลัง 10 ปี (2012-2021) พบว่าตลาดหุ้นไทยในเดือน ม.ค. ให้ผลตอบแทนเป็นบวกถึง 8 ปี และมีเพียง 2 ปีเท่านั้นที่ให้ผลตอบแทนเป็นลบหรือคิดเป็นความน่าจะเป็นที่จะได้ผลตอบแทนเป็นบวก 80%
- (+/-) OPEC+ Meeting วันนี้คาดเพิ่มปริมาณการผลิต 4 แสนบาร์เรลต่อวันตามเดิม:** วันนี้กลุ่ม OPEC+ จะจัดประชุมเพื่อตัดสินใจเกี่ยวกับแผนการผลิตของกลุ่มสำหรับเดือน ก.พ. เราคาดว่าที่ประชุมจะมีมติให้เพิ่มปริมาณการผลิตที่ระดับ 400,000 บาร์เรลต่อวัน คล้ายกับกับการผลิตในเดือน ม.ค. เรามองปัจจัยนี้ตลาดรับรู้แล้วคาดว่าไม่มีผลต่อราคาน้ำมันดิบในกรอบจำกัด

สารบัญ	
บทวิเคราะห์ทางเทคนิค	2
สรุปข่าวในประเทศและต่างประเทศ	3
ข้อมูลดัชนีหลักทรัพย์ประเทศต่างๆ	4
ราคาสินทรัพย์ประเภทต่างๆ	5
ทิศทางกระแสเงินทุนต่างชาติ	6
ราคาสินค้าโภคภัณฑ์	7
การถือครองหุ้นของนักลงทุนต่างชาติ	8
ข้อมูลการซื้อขาย NVDR	9
ข้อมูลการซื้อขาย Single Stock Future	10
สรุปการซื้อขายหุ้นของผู้บริหาร	11
หลักทรัพย์ที่เข้าข่ายมาตรการกำกับการซื้อขาย	12
หลักทรัพย์ภายใต้เครื่องหมาย C (Caution)	13
ปฏิทินการประกาศตัวเลขเศรษฐกิจที่สำคัญ	14
ปฏิทินหุ้น	15

สรุปภาวะตลาด			
	Last	Chg (pts)	%Chg
SET	1,657.6	4.29	0.26%
SET100	2,265.1	3.64	0.16%
SET50	990.75	1.45	0.15%
mai	582.13	4.78	0.83%
SET Turnover (Btm)		72,565	
SET Market Cap. (Btm)		19,505,933	
SET PE (x)		20.73	
SET PBV (x)		1.78	

สรุปการซื้อขายแยกตามกลุ่มผู้ลงทุน				
	30 Dec	wtd	mtd	ytd
SET (ล้านบาท)				
ต่างชาติ	3,563	15,586	23,223	(48,578)
สถาบัน	(1,201)	(3,915)	(8,630)	(77,336)
บัญชีบล.	192	(789)	2,391	13,672
บุคคล	(2,554)	(10,882)	(16,984)	112,241
SET50 Futures (สัญญา)				
ต่างชาติ	6,098	30,585	109,677	27,284
สถาบัน	(1,338)	(5,976)	(19,806)	21,503
บุคคล	(4,760)	(24,609)	(89,871)	(48,787)
Bond (ล้านบาท)				
ต่างชาติ	(330)	(1,929)	54,263	211,222
สถาบัน	14,605	62,209	197,917	3,270,099

เหตุการณ์สำคัญ	
4 Jan	CN Dec Caixin PMI Index
5 Jan	JP Dec Consumer
	EU Dec Markit PMI Index
	US Dec Markit PMI Index
6 Jan	CN Dec Caixin PMI Index
	US Nov Balance of trade

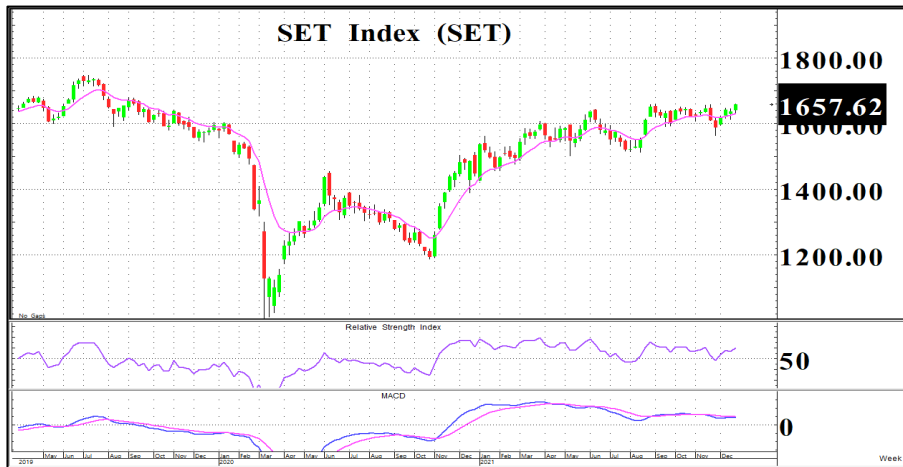
อาทิตย์ จันทร์สวาง
นักวิเคราะห์การลงทุนปัจจัยพื้นฐานด้านหลักทรัพย์
+662 659 7000 ext 5005

ชัยศ จิวางกูร
นักวิเคราะห์การลงทุนปัจจัยทางเทคนิค
+662 659 7000 ext 5006

ยุภาณี เล้าตระกูลชัย
ผู้ช่วยนักวิเคราะห์
+662 659 7000 ext 5002

ณัฐกานต์ โพธิ์ศรี
ผู้ช่วยนักวิเคราะห์
+662 659 7000 ext 5015

“ เสง เสง รับปีใหม่ ”



กราฟ SET ราย Week เป็นทิศทางขาขึ้นและไต่ระดับเหนือเส้น EMA 10 วันต่อเนื่อง สอดคล้องกับเครื่องมือ MACD + RSI ที่ขึ้นเป็นสัญญาณเชิงบวกหนุนดัชนี ดังนั้นประเมินว่า SET ระยะกลางจะขึ้นทดสอบแนวต้าน 1,680 / 1,700 จุด ทั้งนี้แนะนำซื้อแก๊งกำไรและถือ หุ้นต่อได้หาก SET ไม่หลุด 1,640 จุด

SET	1,657.62
(+4.29 จุด)	Val. 74,536
แนวรับ	1,655 / 1,650
แนวต้าน	1,665 / 1,670

ระยะสั้น
ซื้อแก๊งกำไรแนวต้าน 1,665 / 1,670 จุด โดยถือต่อได้หากไม่หลุด 1,640 จุด

ระยะกลาง - ยาว
ถือหุ้นต่อ + ทயอยซื้อช่วงอ่อนตัวโซน 1,640 / 1,620 จุด



กราฟกลับตัว W shape และราคา ติดตัวขึ้นปิดเหนือเส้น EMA 10 วัน พร้อมกับ MACD + RSI ที่ขึ้นเป็นทิศทางบวก

กราฟกลับตัว W shape และราคา ยืนเหนือเส้น EMA 10 วันต่อเนื่อง พร้อมกับ MACD + RSI ให้สัญญาณบวก

หุ้นแนะนำทางเทคนิค

INSET	
ราคาปิด	6.05
แนวรับ	5.95
แนวต้าน	6.35 , 6.60
Cut loss	5.80

หุ้นแนะนำทางเทคนิค

CHAYO	
ราคาปิด	13.60
แนวรับ	13.40
แนวต้าน	14.00 , 14.50
Cut loss	13.00

หุ้นที่มีมูลค่าซื้อขายมากที่สุด 5 อันดับแรก (30 ธันวาคม 2564)

หุ้น	ราคาปิด	แนวรับ	แนวต้าน	Cut loss
DELTA	412	406	430	400
GULF	45.75	45.00	48.00	44.00
GPSC	88.75	88.00	92.00	87.00
INTUCH	80.25	79.50	82.50	78.00
KBANK	142	141	146	139

ชัยยศ จิวงกูร
นักวิเคราะห์เทคนิคและกลยุทธ์
Registration No.15942

ข่าวในประเทศและต่างประเทศ

สรุปข่าวเศรษฐกิจในประเทศและต่างประเทศ

ไทย

(+/-) รวบรวม.สาธารณสุข เตรียมเสนอ ศบค.เลื่อนเปิด Test & Go ออกไปจนถึงสิ้นเดือน ม.ค. 65 เพื่อประเมินสถานการณ์โอไมครอน หลังพบยอดติดเชื้อพุ่งสะสม 1,780 ราย

(-) กรมสรรพากร เดินหน้าเก็บภาษี "สินทรัพย์ดิจิทัล" ผู้ที่มีกำไรจากการซื้อขายคริปโตเคอร์เรนซี อัตรา 15% ต้องยื่นแบบเสียภาษีเงินในเดือนมีนาคม 2565

สหรัฐ

(+) ดัชนีดาวโจนส์ปิดที่ 36,585.06 จุด เพิ่มขึ้น 246.76 จุด (+0.68%) ขานรับมุมมองบวกที่ว่า ไวรัสโควิด-19 สายพันธุ์โอไมครอนจะไม่ส่งผลกระทบต่อการทำงานของเศรษฐกิจ

(-) ดัชนี PMI ภาคการผลิตของสหรัฐ ในเดือนธ.ค. ปรับตัวลงสู่ระดับ 57.7 ต่ำสุดในปี 2564 จากระดับ 58.3 ในเดือนพ.ย.

ยุโรป

(+/-) ยูโรโซน - ดัชนี PMI ภาคการผลิตขั้นสุดท้ายของเดือนธ.ค. ปรับตัวลงเพียงเล็กน้อยที่ระดับ 58.0 จากระดับ 58.4 ในเดือนพ.ย. ซึ่งสอดคล้องกับข้อมูลคาดการณ์ขั้นต้น

เอเชีย

(+) อินโดนีเซีย - ห้ามส่งออกถ่านหินเดือนนี้ ชัฟฟลายในประเทศต่ำ วันโรงไฟฟ้าในประเทศไม่พอใช้

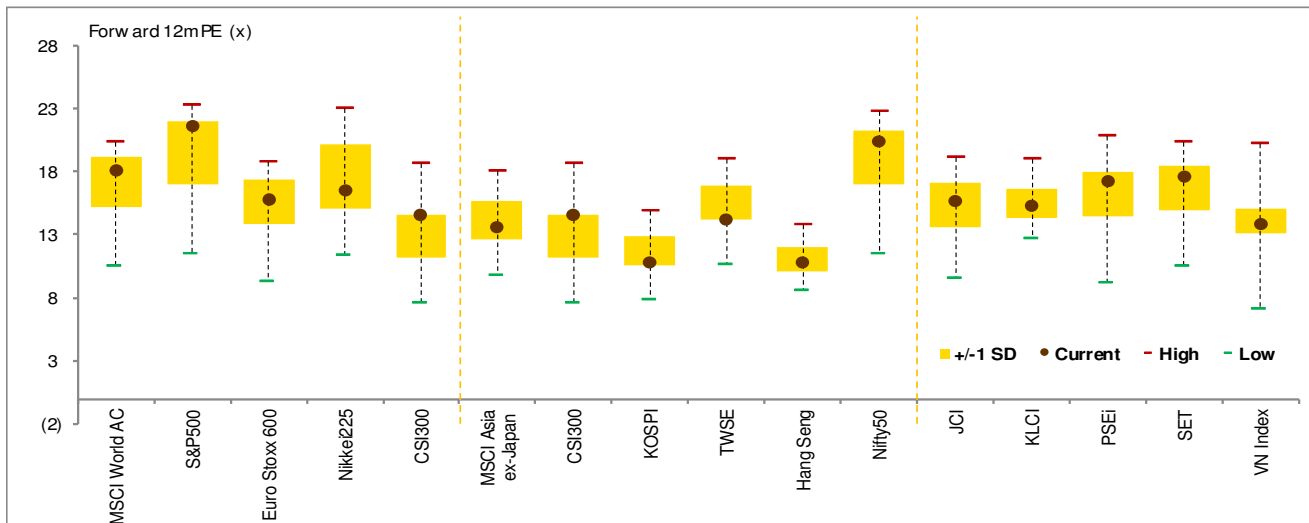
ประเด็นข่าวย่อยรายบริษัท

BGRIM (+)	(กรุงเทพธุรกิจ) 'บี.กริม' จ่อซื้อกิจการโรงไฟฟ้า 'สหรัฐ-ยุโรป' "บี.กริม" วางแผนปี 65 เดินหน้าขยายธุรกิจโรงไฟฟ้าทั้งใน-ต่างประเทศ มองหาโอกาส ซื้อกิจการในยุโรป-สหรัฐ เน้นพลังงานทดแทน ตั้งเป้าปีหน้า กำลังการผลิตเพิ่ม 1 พันเมกะวัตต์ หนุนรายได้เติบโต 10-15% อยู่ระหว่างศึกษาสินทรัพย์ดิจิทัลมาต่อยอดธุรกิจ (ทันหุ้น) EPG รับเต็มกระแสธุรกิจอีวี จับตาออเดอร์ชิ้นส่วนหลัก
EPG (+)	EPG รับอานิสงส์เทรนด์อีวี ลุ้นออเดอร์ชิ้นส่วนยานยนต์ไฟฟ้าทะเล็ก หลัง "เกรท วอลล์ มอเตอร์" รุกตลาดในไทยปีเสือ ด้านบึก "รศ.ดร. เฉลียว วิฑูรย์" แก้มปรี! รับเงินบาทอ่อนค่า หนุนรายรับต่างแดน กระทบพร้อมส่งชงผลงานงวดบัญชี Q3/2565 แจ่ม รับดีมานด์ทะเล็ก อื้อซ่า ย้ำราคาน้ำมันพุ่งไม่กระทบต้นทุน ต้นสต็อกวัตถุดิบไว้ล่วงหน้าแล้ว
GLOCON (+)	(ข่าวหุ้น) GLOCON ทุ่ม 590 ล้านซื้อ PSM-PSD จ่อโอนกรรมสิทธิ์ไม่เกิน 28 ก.พ. 65 GLOCON ทุ่มเงิน 590 ล้านบาท ซื้อหุ้น 2 บริษัท PSM-PSD ผู้ผลิตและจำหน่ายแบรนด์ลูกชิ้นทิพย์ จำนวน 70% คาดโอนกรรมสิทธิ์ไม่เกินวันที่ 28 ก.พ. 65 ทำให้ PSM และ PSD กลายเป็นบริษัทย่อยของบริษัท (ข่าวหุ้น) GULF ออลไทม์ไฮสแตงท้ายปี เด่นสุดหุ้น 'ไฟฟ้า+สื่อสาร'
GULF (+)	ราคาหุ้น GULF ปิดออลไทม์ไฮสแตงท้ายปี 64 ที่ 45.75 บาท พาร์ 1 บาท สูงกว่าราคาไอพีโอ 45 บาท พาร์ 5 บาท โบรกฯ ชู GULF เป็นหุ้นเด่นสุดของกลุ่มโรงไฟฟ้า ปี 65 ชี้เศรษฐกิจฟื้นหนุนดีมานด์ไฟฟ้าเพิ่ม แถมจ่อ COD โรงไฟฟ้ากัลป์ ศรีราชา (GSRC) ยุนิต 3-4 กำลังผลิตรวม 1,325 เมกะวัตต์ บวกบู๊กกำไร Synergy INTUCH หนุนกำไรปี 65 เติบโตกระฉูด เตรียมอัปเดตราคาเป้าหมายใหม่ (ไทยโพสต์) KWM ลุยตลาดสมุนไพรไทยชู 3 ผลิตภัณฑ์
KWM (+)	นายเอกพันธ์ วนโกสุม ประธานกรรมการบริหาร บมจ.เค. ดับบลิว. เม็ททัลเวิร์ค (KWM) และในฐานะประธานเจ้าหน้าที่บริหาร บริษัท เค ดับบลิวเอชบี จำกัด (KWHB) เปิดเผยว่า ภายหลังจากการจัดตั้งบริษัทร่วมทุนภายใต้ KWHB ในช่วงที่ผ่านมา ล่าสุดอยู่ระหว่างดำเนินการก่อสร้างโรงงานโดยได้มีการลงเสาเอกเป็นที่เรียบร้อยแล้วในช่วงกลางเดือนธันวาคม 2564 ที่ผ่านมา
PTTGC (+)	(ข่าวหุ้น) PTTGC ปิดดีลซื้อ Allnex กำไรเพิ่มปีละ 3 พันล้าน PTTGC ดำเนินการเข้าซื้อ Allnex มูลค่า 1.48 แสนล้านบาทเสร็จแล้ว หนุนขยายลงทุนในธุรกิจ HVB เริ่มบันทึกเข้ามารายได้ในปี 65 โบรกฯ คาดอัปเดตกำไรจากการ Synergy เพิ่มอีก 2,400-3,600 ล้านบาทต่อปี
PPM (+)	(ทันหุ้น) PPM รวบหุ้นแมงโซลาร์ บุกรายได้เข้าเต็มเหนี่ยว บอร์ด PPM ไฟเขียวซื้อหุ้นบริษัทย่อย "โซลาร์ พีพีเอ็ม" ดันสัดส่วนถือหุ้น 99.96% ชี้เพิ่มโอกาสรับรายได้ เตรียมเปิดกระเป๋ารับทรัพย์สินธุรกิจโซลาร์เข้าเต็มปีตั้งแต่ปี 2564 พากผู้บริหารปักเป้ายอดขายรวมปี 2565 โตไม่ต่ำกว่า 2.5 พันล้านบาท

ข้อมูลดัชนีหลักทรัพย์ประเทศต่างๆ

การเคลื่อนไหวของตลาดหุ้นทั่วโลก

Index	Last update	Performance (%)					PE (x)		EPS gth (%)		PBV (x)		ROE (%)	
		Chg (pts)	1d	wtd	mid	ytd	21F	22F	21F	22F	21F	22F	21F	22F
MSCI World AC	755	(1.10)	(0.1)	0.9	4.0	16.9	19.0	17.8	89.5	6.8	3.0	2.8	14.0	13.3
S&P500	4,779	(14.33)	(0.3)	1.1	4.6	27.2	22.9	21.1	70.6	8.2	4.8	4.3	22.5	27.4
Euro Stoxx 600	489	0.73	0.1	1.3	5.6	22.5	16.6	15.8	235.2	5.3	2.2	2.0	11.3	10.3
Nikkei225	28,792	(115.17)	(0.4)	0.0	3.5	4.9	17.4	16.1	89.4	7.9	1.9	1.7	11.2	10.4
CSI300	4,922	38.03	0.8	0.0	1.9	(5.6)	17.1	14.5	3.3	17.7	2.2	2.0	11.4	11.3
MSCI Asia ex-Japan	783	2.05	0.3	0.2	0.3	(7.2)	14.8	13.5	45.6	9.4	1.8	1.7	11.6	11.4
CSI300	4,922	38.03	0.8	0.0	1.9	(5.6)	17.1	14.5	3.3	17.7	2.2	2.0	11.4	11.3
KOSPI	2,978	(15.64)	(0.5)	(1.2)	4.9	3.6	10.7	10.9	142.8	(1.6)	1.2	1.1	10.8	12.9
TWSE	18,219	(29.44)	(0.2)	1.4	4.5	23.7	13.8	14.2	74.7	(2.6)	2.6	2.4	19.8	18.0
Hang Seng	23,112	25.47	0.1	(0.5)	(1.5)	(15.1)	11.8	10.7	1.6	10.0	1.2	1.1	11.2	11.0
Nifty50	17,204	(9.65)	(0.1)	1.2	1.3	23.0	23.2	19.6	76.7	18.0	3.4	3.0	14.3	15.4
ASEAN 5 - simple avg.			(0.0)	1.2	2.1	11.3	18.6	15.9	86.1	17.4	2.0	1.8	11.7	12.3
JCI	6,581	(19.19)	(0.3)	0.3	0.7	10.1	18.2	15.7	189.0	16.5	2.3	2.1	13.8	15.0
KLCI	1,544	(1.43)	(0.1)	1.8	2.0	(5.1)	16.0	15.4	35.8	4.1	1.5	1.5	10.0	9.9
PSEi	7,335	0.00	0.0	2.1	1.9	2.7	22.2	17.3	51.5	28.3	1.8	1.7	6.9	8.7
SET	1,658	4.29	0.3	1.2	5.7	14.4	19.3	17.3	120.4	12.1	1.9	1.7	8.2	8.8
VN Index	1,486	0.15	0.0	0.6	0.5	34.6	17.4	13.7	33.8	26.2	2.7	2.3	19.6	19.4



ข้อมูลอันดับหลักทรัพย์ตลาดหุ้นไทย

มูลค่าซื้อขาย 10 อันดับ

Stock	Price (Bt)	Value (Btm)	Chg (%)
DELTA	412.00	3,991.42	(0.48)
GULF	45.75	3,227.99	3.98
GPSC	88.75	2,268.87	0.85
INTUCH	80.25	2,101.02	2.88
KBANK	142.00	1,987.98	0.00
SCB	127.00	1,859.56	(0.39)
PTT	38.00	1,734.62	(0.65)
EA	96.00	1,590.65	(0.26)
JMART	57.50	1,325.46	3.60
ADVANC	230.00	1,155.72	0.44

ราคาเพิ่มขึ้น 10 อันดับ

Stock	Price (Bt)	Value (Btm)	Chg (%)
DITTO	27.25	402.92	14.02
TNDT	1.43	90.91	11.72
BWG	0.93	472.54	10.71
BBIK	81.25	232.41	10.17
TBSP	25.75	0.06	7.74
PPPM <C, NP>	0.70	6.25	7.69
NVD	3.02	36.48	7.09
SABUY	24.70	406.19	6.47
BLA	37.25	400.57	6.43
SPI	70.50	4.47	6.02

ราคาลดลง 10 อันดับ

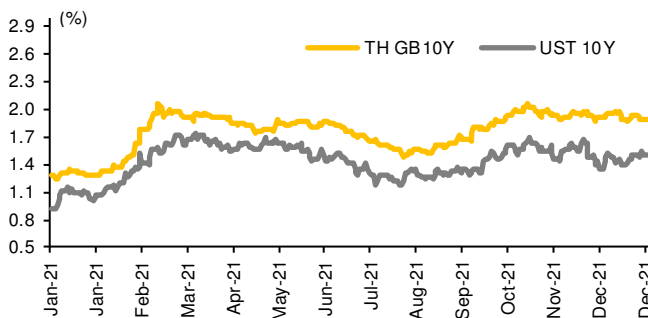
Stock	Price (Bt)	Value (Btm)	Chg (%)
NEWS <C >	0.04	1.88	(20.00)
COMAN	7.05	43.40	(7.24)
ECL	2.90	159.53	(5.23)
ARIP	0.98	42.64	(4.85)
MPIC	1.61	1.03	(4.73)
BUI	24.80	1.12	(4.62)
CPH	3.82	0.05	(4.02)
PRECHA	1.92	22.12	(4.00)
AMATAV	7.25	10.21	(3.97)
CPW	6.10	10.57	(3.94)

ราคาสินทรัพย์ประเภทต่างๆ

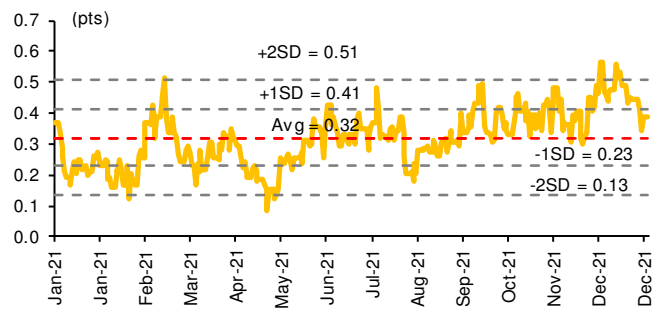
ดัชนีชี้วัดที่สำคัญ

	Unit	Last close	% dod	% wow	% mom	% yoy	% ytd
Financial market condition							
VIX Index	%	17.22	(0.11)	(0.74)	(13.90)	(5.53)	(5.53)
Europe CDS	%	47.76	(0.02)	0.23	(8.49)	(0.17)	(0.17)
LIBOR OIS Spread	%	0.09	(0.01)	(0.02)	(0.00)	(0.07)	(0.07)
TED Spread	%	0.18	(0.01)	0.02	0.04	(0.00)	(0.00)
Exchange rate							
Dollar Index	pts	95.67	(0.31)	(0.36)	(0.37)	6.37	6.37
USDTHB		33.21	(0.47)	(0.58)	(1.53)	10.85	10.85
EURUSD		1.14	0.40	0.45	0.44	(6.93)	(6.93)
USDJPY		115.08	0.00	0.61	2.04	11.46	11.46
USDCNY		6.36	(0.27)	(0.18)	(0.19)	(2.62)	(2.62)
Bond							
TH Govt. Bond 2Y	%	0.66	0.00	(0.71)	(0.37)	26.77	26.77
TH Govt. Bond 10Y	%	1.90	0.00	(4.24)	0.28	61.46	61.46
US Govt. Bond 2Y	%	0.73	0.78	4.41	18.09	61.11	61.11
US Govt. Bond 10Y	%	1.51	0.18	1.74	10.64	59.69	59.69
Commodities							
CRB Index	pts	578.83	0.00	0.85	2.48	30.42	30.42
Gold	USD/oz	1829.20	0.80	1.05	2.66	(3.64)	(3.64)
GRM-Singapore Dubai Hydrocracking	USD/bbl	5.92	0.00	(2.95)	(18.34)	443.12	443.12
Dubai Crude	USD/bbl	76.48	0.07	3.18	9.35	52.26	52.26
NYMEX Crude	USD/bbl	76.99	0.00	4.41	17.42	58.68	58.68
Baltic Dry Index	pts	2217.00	0.00	0.00	(27.24)	62.30	62.30

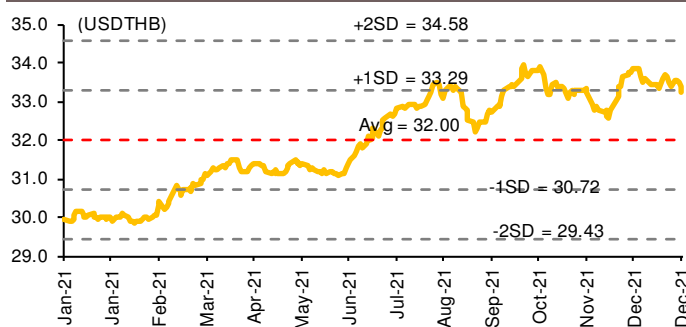
อัตราผลตอบแทนพันธบัตรอายุ 10 ปีของไทยและสหรัฐฯ



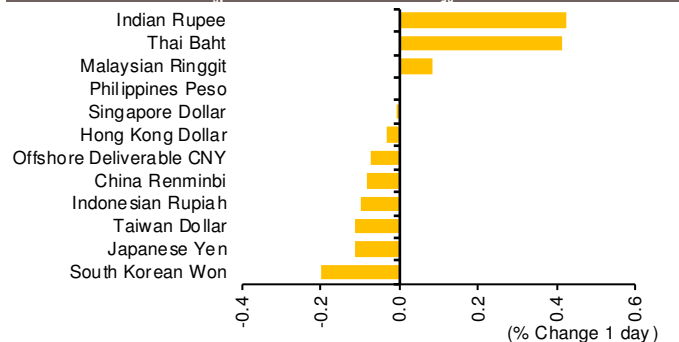
ผลต่างอัตราผลตอบแทนพันธบัตรอายุ 10 ปีของไทยและสหรัฐฯ



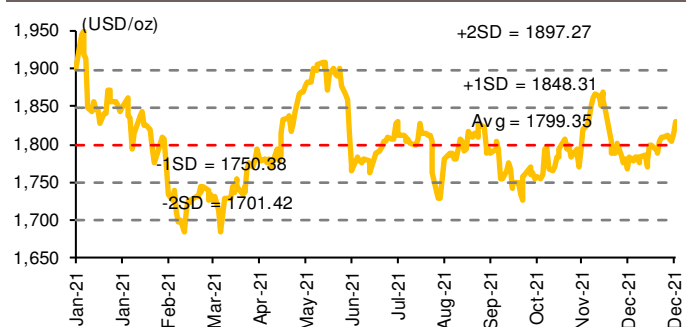
อัตราแลกเปลี่ยน USDTHB



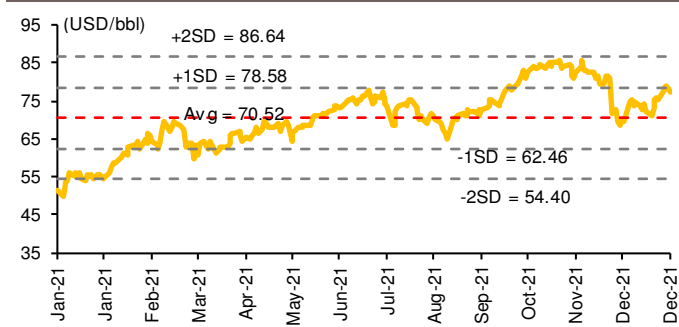
อัตราแลกเปลี่ยนในภูมิภาคต่อดอลลาร์สหรัฐฯ



ราคาทองคำ



ราคาน้ำมันดิบ Brent



ทิศทางกระแสเงินทุนต่างชาติ

การเคลื่อนย้ายเงินทุนต่างชาติในตลาดหุ้นภูมิภาค (ล้านดอลลาร์สหรัฐฯ)

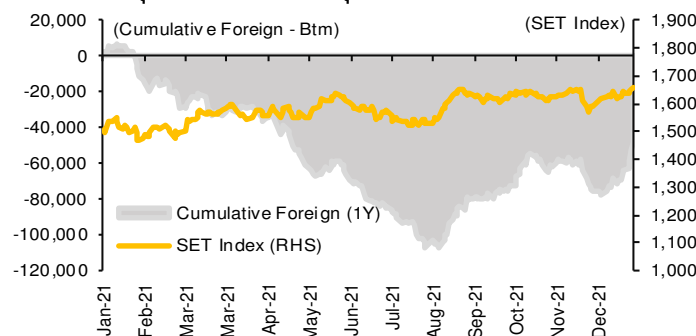
	Thailand	Indonesia	Philippines	Malaysia	Vietnam	India	Taiwan	South Korea	Japan
Daily									
Dec 30, 2021	107	(21)		6	3	(152)	139	(201)	
Dec 29, 2021	183	(7)	11	(15)	10	(100)	517	(494)	
Dec 28, 2021	134	38	13	26	16	218	724	662	
Dec 27, 2021	42	26	(2)	14	20	(96)	472	89	
Dec 24, 2021	40	14	(1)	(2)	1	(31)	244	311	
Weekly									
wtd	466	35	14	31	54	(130)	1,991	(144)	0
Dec 24, 2021	135	(1)	(11)	(9)	(16)	(494)	675	490	0
Dec 17, 2021	255	(148)	1,612	(83)	(85)	(780)	(1,111)	592	(7,404)
Dec 10, 2021	(57)	288	158	(91)	16	379	319	(200)	(5,315)
Dec 3, 2021	(339)	(223)	(36)	(131)	(141)	(1,986)	596	1,953	(662)
Monthly									
mtd	695	101	1,724	(243)	(129)	(1,827)	2,919	2,639	(13,381)
Nov, 2021	(324)	(214)	5	41	(383)	(756)	586	3,043	(400)
Oct, 2021	474	926	8	378	(234)	(2,271)	(2,956)	(3,228)	20,058
Sep, 2021	338	305	(47)	179	(396)	1,139	(172)	884	2,944
ytd	(1,632)	2,688	(5)	(740)	(2,536)	3,676	(15,865)	(23,009)	28,597

ยอดซื้อ-ขายสุทธิของนักลงทุนต่างชาติในประเทศไทย (ล้านบาท)

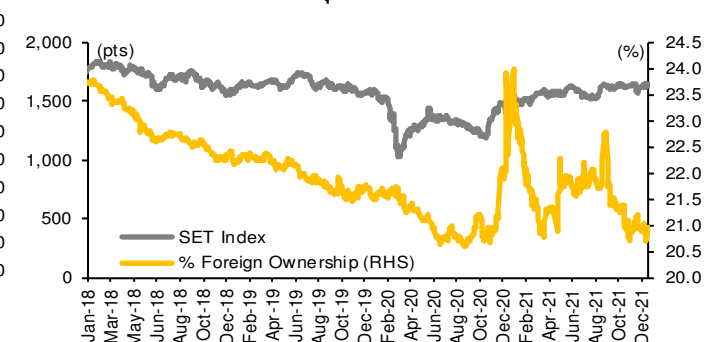


	Equity (Btm)	SET50 futures (Contract)	Bond (Btm)
Daily			
Dec 30, 2021	3,563	6,098	(330)
Weekly			
wtd	15,586	30,585	6,045
Dec 24, 2021	4,535	36,273	7,019
Dec 17, 2021	8,516	2,803	564
Dec 10, 2021	(1,891)	28,021	5,384
Dec 3, 2021	(11,429)	(13,118)	(2,460)
Monthly			
mtd	23,223	109,677	21,291
Nov, 2021	(10,982)	(77,281)	(14,680)
Oct, 2021	15,886	11,874	2,381
Sep, 2021	11,137	(64,602)	(12,525)
Quarterly			
qtd	28,128	44,270	8,992
3Q21	(443)	6,232	1,239
2Q21	(46,593)	(7,583)	(994)
1Q21	(29,669)	(15,635)	(2,754)
Yearly			
ytd	(48,578)	27,284	6,483
2020	(264,386)	110,844	17,362
2019	(45,245)	20,925	4,956

ยอดซื้อ-ขายสุทธิสะสมของนักลงทุนต่างชาติเทียบกับดัชนี SET



ดัชนี SET และ %การถือครองหุ้นของต่างชาติ (ไม่รวม NVDR)



* KSS Research estimates

ราคาสินค้าโภคภัณฑ์

	Unit	Last update	% dod	% wow	% mom	% qtd	% ytd	Avg. Price qtd	% qtd yoy	% qtd qoq	Avg. Price ytd	% ytd yoy	Update
CRB Index	pts	578.83	0.0	0.8	2.5	4.53	30.4	568.36	34.6	34.6	535.2	36.8	Daily
Energy Prices													
Crude Oil (Dubai)	USD/bbl	73.19	(0.0)	0.3	8.0	0.8	46.9	77.84	76.8	76.8	68.85	61.2	Daily
Brent Crude	USD/bbl	77.78	(1.9)	2.2	12.9	(0.9)	50.2	79.49	75.9	75.9	70.77	63.4	Daily
West Texas Int. Cushing	USD/bbl	75.21	(2.3)	1.9	14.7	0.2	55.0	76.89	80.2	80.2	67.90	71.5	Daily
Crude Oil, Asia-Pacific Tapis Oil Spot	USD/bbl	82.22	0.4	4.0	11.5	2.0	58.9	81.87	88.4	88.4	71.71	61.5	Daily
Natural Gas Henry Hub	USD/mBtu	3.73	4.7	2.8	(10.9)	(37.3)	26.9	4.86	57.1	57.1	3.91	36.2	Daily
Coal Price NEX	USD/t	195.29	0.0	0.0	12.8	8.2	131.2	193.35	200.6	200.6	138.01	135.3	Monday
Oil Product Prices and Gross Refinery Margin													
Gas Oil 500 ppm Sulfur Singapore	USD/bbl	88.40	0.3	3.6	11.9	1.4	57.0	88.16	82.2	82.2	76.10	52.8	Daily
Gasoline, 92 RON Spot	USD/bbl	90.35	2.4	3.3	18.1	6.2	78.9	88.67	97.5	97.5	76.56	75.9	Daily
Fuel Oil 180 Singapore Spot	USD/bbl	67.46	0.7	4.1	12.4	(2.2)	49.9	67.20	65.7	65.7	59.65	60.9	Daily
Jet Kerosene (Spot Price)	USD/bbl	87.09	0.2	2.8	10.9	3.2	59.2	87.69	86.5	86.5	73.91	60.2	Daily
GRM-Singapore Dubai Hydrocracking	USD/bbl	5.9	0.0	(3.0)	(18.3)	76	443.1	5.25	869.5	869.5	1.98	474.5	Daily
Olefins Product Prices and Spread													
Ethylene, FOB Japan Spot	USD/t	985	0.0	0.0	(7.1)	(9.2)	2.1	1,074	24.1	24.1	1,010	39.6	Tuesday
Ethylene - Naphtha Spread	USD/t	293	(2.1)	(10.0)	(34.5)	(29.6)	(45.2)	382	(22.7)	(22.7)	411	8.9	Daily
Propylene (Olefins), FOB Japan Spot	USD/t	950	0.0	0.0	(3.1)	(2.1)	(0.5)	993	10.1	10.1	1,005	27.3	Tuesday
Propylene - Naphtha Spread	USD/t	258	(2.4)	(11.2)	(29.8)	(14.3)	(50.8)	300	(43.4)	(43.4)	407	(8.4)	Daily
Naphtha, Singapore Spot FOB	USD/t	692	0.9	4.9	12.9	3.4	60.9	692	86.4	86.4	598	73.1	Daily
Polyolefins Prices and Spread													
Polye HDPE SE Asia	USD/t	1,200	0.0	0.0	(6.3)	3.4	14.3	1,257	24.4	24.4	1,179	33.2	Tuesday
HDPE - Naphtha Spread	USD/t	508	(1.2)	(6.0)	(23.9)	3.5	(18.0)	565	(11.7)	(11.7)	581	7.6	Daily
Polye LDPE-Film, CFR SE Asia Spot	USD/t	1,530	0.0	0.0	(7.3)	3.4	4.1	1,638	30.6	30.6	1,525	51.7	Tuesday
LDPE - Naphtha Spread	USD/t	838	(0.8)	(3.7)	(19.2)	3.3	(19.4)	946	7.1	7.1	927	40.5	Daily
PP Film, Spot South East Asia	USD/t	1,200	0.0	0.0	(8.4)	(3.2)	(5.5)	1,318	20.2	20.2	1,298	35.8	Tuesday
PP - Naphtha Spread	USD/t	508	(1.2)	(6.0)	(27.1)	(11.0)	(39.5)	626	(13.7)	(13.7)	700	14.7	Daily
MEG Prices and Spread													
MEG, CFR South East Asia	USD/t	635	0.0	0.0	(5.2)	(13.6)	18.7	724	47.1	47.1	679	43.8	Tuesday
MEG - Ethylene Spread	USD/t	(5)	0.0	0.0	72	(118)	(94.3)	26	NA	136.2	23	923.7	Tuesday
Aromatics Product Prices and Spread													
Paraxylene, FOB USG Spot	USD/t	865	0.0	0.0	(5.5)	(8.5)	44.2	927	67.7	67.7	894	56.3	Tuesday
Paraxylene - Condensate Spread	USD/t	199	(1.3)	(11.6)	(37.7)	(32.0)	6.4	264	26.5	26.5	316	43.3	Tuesday
Paraxylene - 92 RON Spread	USD/t	94	(16.1)	(20.8)	(64.1)	(57.0)	(44.2)	171	0.5	0.5	241	20.0	Daily
Toluene, FOB Korea Spot	USD/t	685	0.0	0.0	(12.2)	(14.4)	41.2	792	84.2	84.2	728	65.9	Tuesday
Benzene, CFR Japan Spot	USD/t	975	0.0	0.0	7.7	(2.5)	59.8	976	87.5	87.5	931	87.8	Tuesday
Benzene - Naphtha Spread	USD/t	306	(2.0)	(9.3)	(2.1)	(13.4)	57.6	306	89.9	89.9	352	118.3	Daily
Benzene - 92 RON Spread	USD/t	204	(8.1)	(10.8)	(19.0)	(25.6)	14.0	219	59.4	59.4	278	123.5	Daily
Condensate	USD/t	666	0.4	4.1	11.8	2.1	61.3	663	92.7	92.7	579	64.4	Daily
PTA Prices and Spread													
PTA, CFR South East Asia	USD/t	725	0.0	0.0	(1.4)	(2.7)	42.2	741	61.1	61.1	705	48.3	Tuesday
PTA - Paraxylene Spread	USD/t	145	0.0	0.0	19.3	30.0	34.7	120	34.0	34.0	106	15.0	Tuesday
PVC Prices and Spread													
PVC, CFR South East Asia	USD/t	1,450	0.0	0.0	(8.8)	0.0	17.9	1,633	47.0	47.0	1,445	63.6	Tuesday
VNT's PVC-Ethylene Spread	USD/t	1,157	0.6	2.9	1.3	11.9	66.4	1,251	103.0	103.0	1,034	104.5	Tuesday
Ethylene Dichloride CFR Far East Asia	USD/t	905	0.0	0.0	(6.2)	17.5	72.4	927	104.2	104.2	733	140.6	Tuesday
Metal													
Gold	USD/oz	1,829	0.8	1.0	2.7	4.1	(3.6)	1,797	(4.3)	(4.3)	1,799	1.6	Daily
SPDR Gold Holdings	Tons	976	0.0	0.2	(1.5)	(1.5)	(16.7)	981	(19.9)	(19.9)	1,038	(7.2)	Friday
LME Copper 3 Month Rolling Forward	USD/t	9,721	0.3	1.6	2.9	8.8	25.2	9,576	32.8	32.8	9,289	50.1	Daily
Silver Future	USD/oz	23	1.3	1.8	4.5	5.7	(12.7)	23	(6.6)	(6.6)	25	8.5	Daily
China Composite Steel Prices	CNY/t	5,076	(0.2)	(1.8)	(1.3)	(16.8)	6.9	5,490	26.8	26.8	5,474	36.0	Daily
Lithium	USD/t	462	11.9	11.9	11.9	46.3	280.1	376	222.5	222.5	236	89.9	Monthly
Agriculture Prices													
Malaysian Crude Palm Oil Spot Price	MYR/t	5,150	0.0	2.1	(1.0)	10.4	36.0	5,171	53.1	53.1	4,441	59.8	Daily
SGX Ribbed Smoked Sheet 3 (RSS3)													
Futures	USD/kg	199	0.0	3.2	(0.2)	9.3	(10.5)	193	(17.6)	(17.6)	208	18.3	Daily
Sugar #11	USc/lb	19	0.5	(1.9)	1.5	(7.2)	32.3	20	43.8	43.8	18	36.9	Daily
Cotton	USc/lb	113	(1.5)	3.2	2.9	4.5	44.1	112	57.7	57.7	93	45.5	Daily
Paddy	Bt/t	6,650	0.0	0.0	1.5	0.0	(25.3)	6,562	(26.7)	(26.7)	8,161	(8.0)	Daily
Soybean meal	USD/t	412	(0.5)	1.4	15.5	26.2	(5.2)	354	(8.4)	(8.4)	383	20.1	Daily
Chicken	Bt/kg	41	0.0	0.0	(4.7)	32.3	17.1	37	11.3	11.3	35	1.9	Daily
Swine	Bt/kg	92	0.0	13.6	16.5	48.4	35.3	75	3.8	3.8	73	0.0	Daily
Shrimp	Bt/kg	168	0.0	(6.9)	6.3	39.6	15.5	151	6.2	6.2	139	(57.3)	Daily
Tuna	USD/t	1,600	0.0	0.0	0.0	23.1	23.1	1,470	9.5	9.5	1,370	0.4	Monthly
Freight Rate													
Baltic Freight Index: BDIY	pts	2,217	0.0	0.0	(27.2)	(57.1)	62.3	3,426	150.9	150.9	2,919	173.7	Daily
Baltic Supramax Index: BSI58	pts	2,290	0.0	0.0	(3.5)	(32.3)	120.4	2,745	179.7	179.7	2,422	224.8	Daily
China Containerized Freight Index (CCFI)	pts	3,344	1.3	1.3	4.5	3.8	101.6	3,259	172.6	172.6	2,585	166.7	Friday
World Container Index (WCI)	USD/40 ft.Bc	9,304	0.0	0.0	1.3	(10.2)	113.4	9,491	210.1	210.1	7,512	252.1	Thursday

Source: Bloomberg, BANPU, OAE, Thai Union Group, Krungsri Securities



การถือครองหุ้นของนักลงทุนต่างชาติ

Foreign Ownership Top Buy by Value (Btm)					
Name	Dec 30	Dec 29	Dec 28	Dec 27	Dec 24
1 ADVANC	165.1	14.8	(78.9)	(33.9)	38.3
2 SCB	72.7	37.5	(2.2)	(317.8)	(127.5)
3 KCE	51.8	449.9	0.0	(0.5)	(35.5)
4 DELTA	49.4	25.3	(17.9)	14.1	16.1
5 PTTGC	42.9	50.3	21.8	26.3	9.7
6 PTTEP	34.3	69.6	3.8	(6.4)	(2.6)
7 PTT	32.1	37.0	13.6	29.2	320.3
8 AEONTS	21.6	(19.8)	0.0	(3.4)	(13.1)
9 CRC	19.9	(27.9)	(17.4)	0.5	31.8
10 TOP	18.3	1.6	(2.5)	(2.2)	6.3
11 GLOBAL	15.8	42.0	52.1	0.1	5.2
12 CENTEL	14.0	2.0	0.0	(0.9)	1.9
13 OSP	11.8	1.9	(0.1)	1.6	(26.9)
14 GULF	10.0	11.8	(8.2)	3.5	13.4
15 AMATA	9.8	0.0	0.0	(26.1)	(5.8)
16 STA	9.7	134.4	(1.1)	(2.8)	22.5
17 BEC	8.0	0.1	(49.3)	(2.5)	(3.3)
18 OR	6.9	(4.7)	(6.5)	0.4	0.5
19 BTS	6.7	28.3	1.9	(0.0)	22.7
20 LH	5.7	(52.2)	(0.0)	26.1	(12.8)

Foreign Ownership Top Sell by Value (Btm)					
Name	Dec 30	Dec 29	Dec 28	Dec 27	Dec 24
1 KKP	(160.6)	(75.8)	0.0	0.0	35.1
2 TU	(122.1)	7.1	1.5	(3.0)	2.6
3 SCC	(118.4)	(66.8)	(16.5)	(10.2)	(29.3)
4 AOT	(68.4)	20.2	(98.7)	3.7	(448.3)
5 MTC	(41.8)	(50.3)	(10.2)	(123.6)	6.4
6 TIDLOR	(34.5)	29.3	17.5	9.8	14.8
7 KBANK	(30.6)	20.5	34.8	(10.3)	(254.3)
8 TQM	(25.4)	(19.1)	(0.4)	(27.1)	(61.7)
9 HMPRO	(19.4)	(91.0)	(10.9)	(3.3)	13.2
10 AP	(18.6)	(4.1)	(9.9)	(27.4)	(2.5)
11 EA	(13.0)	122.5	55.3	13.7	214.2
12 BDMS	(11.3)	25.1	6.1	(2.1)	33.4
13 MINT	(7.3)	4.1	(19.8)	(0.7)	16.9
14 STEC	(6.7)	4.0	7.3	(22.2)	7.5
15 SPALI	(6.2)	3.7	(4.4)	34.6	21.1
16 ORI	(5.5)	0.0	4.3	0.4	0.6
17 BH	(5.3)	4.9	(6.2)	(32.3)	2.3
18 CK	(4.1)	14.0	(4.5)	(5.4)	8.2
19 BGRIM	(3.6)	(12.7)	(0.1)	0.6	4.5
20 QH	(3.5)	0.1	0.0	0.0	(13.8)

Foreign Ownership Net Buy and Sell by Value (mtd)				
Name	mtd		Name	Net Sell (Btm)
	Net Buy (Btm)			
1 BBL	679.6	AOT	(7,439.8)	
2 TIDLOR	631.1	SCB	(5,599.0)	
3 EA	580.9	SCC	(3,548.8)	
4 KCE	576.1	CPALL	(2,600.0)	
5 SPALI	569.3	BCPG	(2,434.5)	
6 ADVANC	557.4	CPF	(1,659.7)	
7 TRUE	471.3	BDMS	(1,058.2)	
8 GUNKUL	434.4	HMPRO	(821.7)	
9 GPSC	393.1	GULF	(804.6)	
10 KTB	390.3	MTC	(777.8)	
11 PSL	325.6	BEM	(505.9)	
12 CRC	316.6	BANPU	(449.0)	
13 BAM	279.2	TQM	(433.3)	
14 GLOBAL	259.0	IVL	(402.2)	
15 TISCO	258.2	BCH	(329.8)	
16 BTS	246.8	COM7	(311.6)	
17 KKP	221.6	SAWAD	(277.9)	
18 TOP	197.5	JMT	(268.7)	
19 TCAP	192.4	JMART	(258.3)	
20 VGI	178.3	CPN	(253.3)	

Foreign Ownership Net Buy and Sell by Value (ytd)				
Name	ytd		Name	Net Sell (Btm)
	Net Buy (Btm)			
1 PTTEP	12,982.9	AOT	(23,857.1)	
2 SCB	7,965.4	PTT	(20,713.7)	
3 PTTGC	7,956.8	KBANK	(15,919.5)	
4 SCGP	6,620.3	BBL	(13,033.5)	
5 KTC	6,177.2	INTUCH	(8,328.0)	
6 BDMS	5,283.7	BJC	(7,381.1)	
7 TRUE	4,791.8	STGT	(5,728.4)	
8 IVL	4,537.7	SCC	(5,546.7)	
9 CPALL	4,396.0	OSP	(5,498.7)	
10 HMPRO	2,721.6	OR	(5,394.6)	
11 DOHOME	2,345.1	TIDLOR	(4,524.4)	
12 EA	2,006.1	TOP	(4,086.5)	
13 LH	1,839.3	DELTA	(4,022.6)	
14 IRPC	1,735.4	CPF	(3,585.7)	
15 JMT	1,711.1	SAWAD	(3,245.7)	
16 PSL	1,637.3	ADVANC	(2,801.5)	
17 CHG	1,591.5	BCPG	(2,337.5)	
18 KKP	1,516.1	RATCH	(2,187.4)	
19 VGI	1,328.8	MAJOR	(2,170.7)	
20 HANA	1,258.9	BGRIM	(1,869.9)	

Sectoral Indices: Foreign Ownership Net Buy & Sell by Value (Btm)					
Sector	Dec 30	Dec 29	Dec 28	Dec 27	Dec 24
1 AGRI	9.7	134.4	(1.1)	(2.8)	22.5
2 BANK	(115.4)	175.4	102.4	(337.8)	(292.1)
3 COMM	30.7	(186.2)	22.4	(36.9)	(417.6)
4 CONMAT	(118.4)	(65.2)	(16.5)	(10.2)	(26.0)
5 CONS	(10.7)	18.0	2.8	(27.5)	15.7
6 ENERG	95.7	967.5	64.4	(207.7)	667.6
7 ETRON	102.5	477.1	(19.2)	16.8	(9.0)
8 FIN	(54.4)	17.8	(4.8)	(226.1)	(73.3)
9 FOOD	(115.4)	50.8	(26.3)	5.4	(25.5)
10 HELTH	(16.3)	47.1	(9.0)	(65.2)	68.5
11 ICT	166.1	160.3	40.7	(25.7)	137.4
12 INSUR	(25.4)	(19.1)	(0.4)	(27.1)	(61.7)
13 MEDIA	9.3	7.3	(54.7)	5.8	2.1
14 PETRO	44.7	60.4	11.2	32.3	28.6
15 PROP	(18.6)	24.5	(11.1)	93.5	120.9
16 TOURISM	14.0	2.0	0.0	(0.9)	1.9
17 TRANS	(55.9)	67.3	(99.4)	35.6	(1,001.6)

Sectoral Indices: Foreign %Ownership					
Sector	Dec 30	Dec 29	Dec 28	Dec 27	Dec 24
1 AGRI	17.68	17.65	17.37	17.38	17.38
2 BANK	24.56	24.55	24.55	24.54	24.56
3 COMM	18.84	18.93	18.94	18.92	18.92
4 CONMAT	14.04	14.05	14.08	14.10	14.10
5 CONS	10.71	10.73	10.72	10.70	10.76
6 ENERG	17.07	16.95	16.87	16.91	16.93
7 ETRON	79.87	79.79	80.31	80.16	79.75
8 FIN	17.75	18.05	18.12	18.09	18.12
9 FOOD	21.96	21.98	21.86	21.87	21.85
10 HELTH	18.45	18.46	18.46	18.45	18.46
11 ICT	34.28	34.32	34.31	34.25	34.22
12 INSUR	15.75	15.84	15.90	15.91	16.00
13 MEDIA	12.62	12.60	12.68	12.75	12.71
14 PETRO	42.27	42.24	42.20	42.40	42.22
15 PROP	17.77	17.76	17.77	17.77	17.78
16 TOURISM	7.91	7.88	7.88	7.88	7.88
17 TRANS	10.26	10.27	10.27	10.28	10.27

Source: The Stock Exchange of Thailand, Krungsri Securities



ข้อมูลการซื้อขาย NVDR

NVDR Top Buy by Value (Btm)

Name	Dec 30	Dec 29	Dec 28	Dec 27	Dec 24
1 DELTA	715.1	(207.6)	65.7	278.4	100.7
2 GULF	656.2	172.9	117.5	179.2	311.5
3 BJC	269.1	57.7	5.1	82.8	(8.6)
4 ADVANC	229.4	132.8	139.1	130.2	31.5
5 JMT	216.9	(110.0)	33.3	7.3	(20.2)
6 CBG	207.8	208.8	61.3	39.5	47.0
7 BDMS	161.0	87.0	46.8	(49.8)	56.0
8 PTT	160.2	270.5	218.4	52.4	113.4
9 TTB	144.3	109.5	108.0	3.4	(56.9)
10 TRUE	123.5	5.3	45.1	(59.4)	(96.4)
11 SAWAD	116.4	113.2	51.8	40.1	48.2
12 DTAC	116.0	(57.2)	(57.2)	60.9	(8.9)
13 OR	115.8	116.1	63.4	12.9	10.9
14 TIPH	110.1	(6.9)	(31.9)	(71.4)	(159.6)
15 GUNKUL	107.1	54.5	79.4	234.8	3.5
16 LH	102.2	108.4	20.3	12.3	5.1
17 JMART	100.6	19.5	103.7	22.7	75.1
18 GPSC	91.2	236.6	97.9	80.9	958.9
19 SINGER	85.7	(11.1)	(8.3)	(11.2)	(96.3)
20 BEM	80.2	76.7	23.3	20.7	9.8

NVDR Top Sell by Value (Btm)

Name	Dec 30	Dec 29	Dec 28	Dec 27	Dec 24
1 SCB	(355.7)	567.3	502.2	67.2	50.1
2 AWC	(273.0)	108.5	63.0	26.0	38.4
3 KBANK	(183.5)	262.5	467.6	(157.4)	(36.2)
4 BCH	(135.7)	21.2	91.9	50.2	0.9
5 TIDLOR	(120.8)	26.8	(6.4)	0.8	(8.7)
6 SCC	(120.1)	133.8	181.4	35.1	61.8
7 AP	(94.1)	(24.3)	(18.8)	(9.4)	(6.5)
8 INTUCH	(81.8)	168.3	30.5	(63.9)	10.2
9 KCE	(75.9)	(63.3)	(46.7)	25.2	(44.9)
10 SVI	(63.1)	(22.4)	(16.0)	(8.0)	(2.1)
11 ECL	(60.8)	(9.5)	(16.5)	10.4	(8.1)
12 SYNEX	(59.1)	(0.4)	(6.9)	(4.2)	(6.1)
13 EA	(55.1)	113.5	(404.4)	(47.8)	(60.7)
14 BAM	(53.5)	22.0	(56.4)	16.2	(67.5)
15 RCL	(47.9)	(4.1)	(24.8)	(124.0)	(45.8)
16 BGRIM	(47.9)	1.3	(15.3)	23.0	35.0
17 TKS	(41.6)	3.0	(87.4)	(46.9)	(20.8)
18 MEGA	(37.6)	(23.9)	(19.1)	(13.0)	(11.8)
19 MAKRO	(36.9)	92.0	88.8	44.1	57.6
20 AMATA	(35.8)	(58.6)	(13.7)	(11.3)	(9.0)

NVDR Top Most Active Value (Btm)

Name	Total Value Trade			NVDR as % of	
	Buy	Sell	Total	Net	Trading Value
1 DELTA	1,407.3	692.2	2,099.5	715.1	26.2
2 GULF	1,169.7	513.5	1,683.2	656.2	26.1
3 PTT	722.3	562.1	1,284.4	160.2	36.9
4 EA	424.2	479.3	903.5	(55.1)	28.3
5 GPSC	479.5	388.3	867.8	91.2	19.0
6 SCB	232.0	587.7	819.6	(355.7)	22.0
7 KBANK	305.1	488.5	793.6	(183.5)	20.0
8 INTUCH	350.2	432.0	782.1	(81.8)	18.5
9 ADVANC	505.4	276.0	781.4	229.4	33.8
10 CBG	452.7	244.9	697.5	207.8	36.7
11 BJC	466.8	197.7	664.5	269.1	32.0
12 SCC	270.3	390.4	660.7	(120.1)	37.4
13 CPALL	332.7	309.6	642.3	23.1	36.0
14 CPF	323.0	311.3	634.4	11.7	26.3
15 JMART	357.1	256.5	613.6	100.6	23.1
16 KCE	257.3	333.2	590.5	(75.9)	34.0
17 AWC	140.4	413.4	553.8	(273.0)	24.4
18 AOT	292.5	244.1	536.6	48.4	30.8
19 COM7	251.6	270.0	521.6	(18.4)	42.2
20 TIDLOR	199.7	320.5	520.2	(120.8)	23.9

NVDR Shares to Total Paid-up Shares (%)

Name	Dec 30, 2021		Paid up Shares	Paid up %
	Outstanding			
1 BBL	437,457,631		1,908,842,894	22.92
2 NINE	77,397,638		365,549,286	21.17
3 EMC-W6	884,511,888		4,216,746,892	20.98
4 KBANK	419,421,607		2,369,327,593	17.70
5 LH	2,061,170,903		11,949,713,176	17.25
6 AP	530,573,548		3,145,899,495	16.87
7 MINT-W7	32,602,234		210,661,682	15.48
8 THIP	12,914,742		89,999,686	14.35
9 MACO-W3	192,252,552		1,352,970,440	14.21
10 SAT	57,506,096		425,193,894	13.52
11 GBX	146,665,807		1,089,076,392	13.47
12 TU	632,685,519		4,771,815,496	13.26
13 AH	42,385,172		354,842,012	11.94
14 TISCO	95,144,764		800,645,624	11.88
15 MACO	636,513,041		5,411,981,414	11.76
16 MEGA	100,123,326		871,869,508	11.48
17 PSL	176,104,228		1,559,291,862	11.29
18 MCS	53,153,362		477,000,000	11.14
19 MORE	727,785,488		6,530,871,595	11.14
20 WICE	71,487,600		651,899,500	10.97

NVDR Net Buy and Sell by Value (mtd)

Name	mtd	
	Net Buy (Btm)	Net Sell (Btm)
1 GPSC	3,381.6	KCE (815.4)
2 SCB	2,988.8	TIDLOR (795.0)
3 GULF	2,636.0	KBANK (727.2)
4 ADVANC	2,613.6	BEC (606.9)
5 PTT	2,234.1	SPALI (556.9)
6 SCGP	2,193.8	CPALL (447.7)
7 PTTGC	1,288.4	HANA (391.6)
8 SCC	1,278.9	JMART (383.9)
9 JAS	1,021.2	AMATA (365.4)
10 PTTEP	974.1	BYD (257.5)
11 KTB	913.7	EA (249.8)
12 GUNKUL	888.1	TTW (239.1)
13 BANPU	823.5	SPRC (237.4)
14 KTC	739.3	GLOBAL (236.2)
15 DELTA	638.7	MINT (228.6)
16 JMT	627.0	BAM (228.1)
17 TISCO	619.6	WHA (221.0)
18 STGT	609.1	CK (218.9)
19 BTS	575.8	YGG (206.8)
20 LH	567.5	CPN (190.3)

NVDR Net Buy and Sell by Value (ytd)

Name	ytd	
	Net Buy (Btm)	Net Sell (Btm)
1 KBANK	14,629.8	CPF (3,810.5)
2 PTTEP	11,319.1	STA (2,321.8)
3 OR	9,192.0	BEM (2,290.2)
4 SCB	8,832.3	TU (2,165.4)
5 PTTGC	8,448.7	SCC (1,793.9)
6 SCGP	8,218.0	INTUCH (1,653.2)
7 PTT	8,168.0	CPN (1,650.6)
8 ADVANC	7,131.6	SAWAD (1,585.7)
9 IVL	6,104.2	HMPRO (1,209.8)
10 GULF	5,610.3	TTW (979.6)
11 KCE	5,391.7	PRM (787.0)
12 TOP	4,885.4	TQM (717.2)
13 EA	4,453.5	BLAND (715.6)
14 AOT	4,005.5	JMART (548.1)
15 TRUE	3,822.1	TASCO (540.1)
16 IRPC	3,667.9	EGCO (485.4)
17 CBG	3,584.4	BGRIM (416.7)
18 BANPU	3,372.6	RBF (393.5)
19 TIDLOR	3,226.7	AAV (387.6)
20 TISCO	3,124.8	DOHOME (375.0)

Source: The Stock Exchange of Thailand



ข้อมูลการซื้อขาย Single Stock Future

Top Net Increase by OI Notional Value				
Name	OI Notional Value Change (Btm)			
	1D	1W	1M	qtd
1 EA	1,495.9	1,447.9	2,270.1	4,127.0
2 KBANK	199.2	(93.0)	130.4	(3,258.9)
3 BANPU	186.1	171.5	239.0	530.8
4 ADVANC	168.1	131.1	92.9	(327.5)
5 TRUE	162.3	249.3	128.2	494.5
6 COM7	159.7	6.0	(78.2)	(403.1)
7 AMATA	138.7	45.2	108.3	236.6
8 GUNKUL	111.1	58.3	352.6	415.9
9 BBL	106.3	58.8	192.8	(2,045.7)
10 AOT	91.4	(24.5)	57.5	(27.0)
11 PLANB	76.6	111.0	137.9	(25.0)
12 VNG	72.7	72.9	73.2	109.8
13 MEGA	71.7	79.1	14.3	11.4
14 ESSO	58.8	47.9	48.1	32.8
15 GFPT	56.2	56.4	51.9	67.7
16 AP	54.6	89.6	65.7	(196.9)
17 CBG	44.7	224.7	348.3	745.4
18 VGI	43.3	33.4	63.6	11.2
19 ICHI	39.5	44.4	19.5	45.2
20 EPG	39.4	28.4	40.0	73.7

Top Net Decrease by OI Notional Value				
Name	OI Notional Value Change (Btm)			
	1D	1W	1M	qtd
1 GULF	(78.0)	(263.1)	(261.5)	(138.6)
2 DELTA	(51.5)	(64.7)	(71.3)	(74.2)
3 CPF	(37.2)	632.7	730.2	848.4
4 EGCO	(34.6)	(57.6)	(64.1)	170.4
5 STA	(22.4)	(20.8)	8.1	(22.5)
6 SAWAD	(19.9)	(21.2)	126.5	227.9
7 PTG	(16.3)	(33.9)	(16.7)	(0.4)
8 TTA	(12.8)	(17.2)	17.8	(52.0)
9 WHA	(12.4)	(19.1)	40.9	203.5
10 SPALI	(11.4)	(9.3)	11.1	39.5
11 PSL	(10.5)	(5.0)	10.5	(29.4)
12 KCE	(9.9)	(49.7)	(67.4)	(128.4)
13 RATCH	(8.0)	(17.0)	(29.0)	(1.5)
14 PTTEP	(7.6)	(0.2)	(22.3)	(69.9)
15 BH	(6.9)	2.3	34.8	34.3
16 TOP	(6.7)	(15.8)	(23.4)	(306.3)
17 DTAC	(6.2)	(2.9)	(92.6)	(405.6)
18 CPN	(5.2)	(8.0)	13.3	(18.4)
19 RS	(4.2)	(26.3)	(24.6)	(674.6)
20 QH	(3.7)	(12.7)	(6.5)	(50.3)

Top Gainers by Underlying				
Name	%Price change 1D	Volume		
		(contracts)	Value (Btm)	OI (contracts)
1 BLA	6.4%	769	28.6	3,031
2 GULF	4.0%	8,550	391.2	11,867
3 INTUCH	2.9%	2,111	169.4	3,917
4 UNIQ	2.4%	2,006	13.0	14,066
5 ERW	2.0%	0	0.0	0
6 CPF	2.0%	3,829	97.6	69,574
7 TKN	2.0%	5,092	39.2	13,325
8 RS	1.9%	3,559	77.2	82,524
9 ITD	1.8%	3,568	8.1	72,524
10 DTAC	1.7%	764	35.0	3,948
11 SMART	1.6%	2,555	15.8	12,715
12 S	1.5%	6,105	12.3	42,722
13 BAY	1.4%	116	4.1	1,742
14 TTCL	1.3%	2,050	9.3	10,645
15 BGRIM	1.3%	0	0.0	0
16 LPN	1.2%	1,542	7.6	13,600
17 JAS	1.2%	12,732	44.6	162,136
18 WHA	1.1%	8,107	28.5	112,865
19 SUPER	1.1%	16,001	15.2	181,551
20 AMATA	1.0%	2,255	47.4	18,871

Top Losers by Underlying				
Name	%Price change 1D	Volume		
		(contracts)	Value (Btm)	OI (contracts)
1 MEGA	-2.9%	773	39.0	3,404
2 CENTEL	-2.3%	566	17.7	2,301
3 ORI	-1.7%	3,064	34.6	16,386
4 AAV	-1.6%	1,150	2.9	5,258
5 SPRC	-1.5%	2,535	24.8	10,306
6 VGI	-1.5%	2,713	17.9	20,009
7 PLANB	-1.3%	3,093	23.7	43,166
8 KTC	-1.3%	541	32.1	56,016
9 COM7	-1.2%	2,493	203.8	9,825
10 KCE	-1.1%	1,038	91.3	3,990
11 AP	-1.0%	3,101	29.6	12,914
12 GLOBAL	-1.0%	1,213	24.3	10,275
13 BHC	-1.0%	2,852	57.3	20,288
14 BDMS	-0.9%	1,439	33.1	6,954
15 HANA	-0.8%	379	33.5	2,123
16 STA	-0.8%	1,109	34.4	10,875
17 KTB	-0.8%	4,255	56.2	27,641
18 BEC	-0.7%	1,095	15.4	64,752
19 HMPRO	-0.7%	605	8.8	3,365
20 ESSO	-0.7%	1,506	11.1	19,714

Most Active by Notional Trading Value				
Name	%Price change 1D	Volume		
		(contracts)	Value (Btm)	OI (contracts)
1 GULF	4.0%	8,550	391.2	11,867
2 EA	-0.3%	3,435	329.8	49,869
3 KBANK	0.0%	1,938	275.2	9,208
4 KBANK	0.0%	1,938	275.2	9,208
5 GPSC	0.9%	2,913	258.5	13,022
6 ADVANC	0.4%	1,123	258.3	4,671
7 COM7	-1.2%	2,493	203.8	9,825
8 CBG	0.8%	1,694	202.4	17,038
9 TTB	0.0%	18,349	175.2	91,223
10 INTUCH	2.9%	2,111	169.4	3,917
11 TRUE	0.8%	35,367	169.1	212,453
12 SCB	-0.4%	1,032	131.1	7,663
13 SCC	-0.5%	338	130.5	3,616
14 GUNKUL	0.0%	19,230	107.7	306,944
15 CPF	2.0%	3,829	97.6	69,574
16 BBL	0.4%	800	97.2	10,195
17 PTG	0.0%	6,288	94.9	42,220
18 KCE	-1.1%	1,038	91.3	3,990
19 IVL	0.6%	1,958	84.7	16,007
20 EPG	0.9%	7,025	78.7	25,225

Most Crowded Single Stock Future by Notional OI Value			
Name	OI Notional Value (Btm)	Name	OI Notional Value (Btm)
1 EA	4,787.4	21 CPALL	651.4
2 KTC	3,318.9	22 PTG	637.5
3 KTC	3,318.9	23 JAS	567.5
4 CBG	2,036.0	24 GULF	542.9
5 RS	1,790.8	25 AOT	458.3
6 CPF	1,774.1	26 EGCO	437.2
7 GUNKUL	1,718.9	27 BCH	407.8
8 SCC	1,395.8	28 WHA	397.3
9 KBANK	1,307.5	29 AMATA	396.3
10 BBL	1,238.7	30 BTS	385.1
11 BANPU	1,237.9	31 KTB	364.9
12 GPSC	1,155.7	32 MTC	362.8
13 ADVANC	1,074.3	33 KCE	351.1
14 TRUE	1,015.5	34 BEM	349.1
15 SCB	973.2	35 STA	337.1
16 SAWAD	935.9	36 TISCO	335.4
17 BEC	913.0	37 PLANB	330.2
18 COM7	803.2	38 INTUCH	314.3
19 PTT	713.6	39 TU	312.5
20 IVL	692.3	40 PTTGC	311.0

Source: The Stock Exchange of Thailand, TFEX



ข้อมูลแบบรายงานการเปลี่ยนแปลงการถือหลักทรัพย์และสัญญาซื้อขายล่วงหน้าของผู้บริหาร

ชื่อบริษัท	วิธีการได้มา/ จำหน่าย	ชื่อผู้บริหาร	ประเภท	วันที่ได้มา/จำหน่าย	จำนวน (หุ้น)	ราคาเฉลี่ย (บาท)	มูลค่ารวม (บาท)
CCET	ซื้อ	นาย ชือ หง เล็น	หุ้นสามัญ	30/12/2564	250,000	3.22	805,000
SUN	ซื้อ	นาย องอาจ กิตติคุณชัย	หุ้นสามัญ	30/12/2564	200,000	6.48	1,296,000
III	ซื้อ	นาย ทิพย์ ดาลาล	หุ้นสามัญ	30/12/2564	3,468,000	14.40	49,939,200
III	ซื้อ	นาย ทิพย์ ดาลาล	หุ้นสามัญ	30/12/2564	1,385,000	14.40	19,944,000
III	ซื้อ	นาย ทิพย์ ดาลาล	หุ้นสามัญ	30/12/2564	5,500,000	14.40	79,200,000
III	ขาย	นาย ธีรนิติ อิศรางกูร ณ อยุธยา	หุ้นสามัญ	30/12/2564	10,353,000	14.40	149,083,200
III	ขาย	นาย ธีรนิติ อิศรางกูร ณ อยุธยา	หุ้นสามัญ	30/12/2564	4,853,000	14.40	69,883,200
III	ขาย	นาย ธีรนิติ อิศรางกูร ณ อยุธยา	หุ้นสามัญ	30/12/2564	9,794,000	14.40	141,033,600
III	ซื้อ	นาย วิรัช นอบน้อมธรรม	หุ้นสามัญ	30/12/2564	3,468,000	14.40	49,939,200
III	ซื้อ	นาย วิรัช นอบน้อมธรรม	หุ้นสามัญ	30/12/2564	1,385,000	14.40	19,944,000
TASCO	ขาย	นาย เจริญ เดอเฟรน	ใบแสดงสิทธิในผลประโยชน์ที่เกิดจากหลักทรัพย์	30/12/2564	30,000	18.20	546,000
NEX	ซื้อ	นาย อมร ทรัพย์ทวีกุล	ใบสำคัญแสดงสิทธิที่จะซื้อหุ้น	28/12/2564	132,500	18.57	2,460,525
BE8	ขาย	นาย ฉัตรพี ดันติเฉลิม	หุ้นสามัญ	29/12/2564	5,000	41.25	206,250
BE8	ขาย	นาย ฉัตรพี ดันติเฉลิม	หุ้นสามัญ	30/12/2564	5,000	41.50	207,500
BE8	ขาย	นาย ฉัตรพี ดันติเฉลิม	หุ้นสามัญ	30/12/2564	10,000	41.75	417,500
BE8	ขาย	นาย ฉัตรพี ดันติเฉลิม	หุ้นสามัญ	30/12/2564	5,000	42.00	210,000
BE8	ขาย	นาย ฉัตรพี ดันติเฉลิม	หุ้นสามัญ	30/12/2564	5,000	43.00	215,000
PPM	ขาย	นาง นันธิรา ฤทธิมนตรี	หุ้นสามัญ	28/12/2564	17,000	3.23	54,910
PLANB	ขาย	นางสาว พาววิญ วงศ์พลทวี	หุ้นสามัญ	28/12/2564	100,000	7.70	770,000
PLANET	ซื้อ	นาย วิชัย เล้าหามาควนิช	ใบสำคัญแสดงสิทธิที่จะซื้อหุ้น	30/12/2564	50,000	0.59	29,500
PLANET	ซื้อ	นาย วิชัย เล้าหามาควนิช	ใบสำคัญแสดงสิทธิที่จะซื้อหุ้น	30/12/2564	100,000	0.58	58,000
UREKA	ซื้อ	นาย มนต์ ปิยะตริงส์	ใบสำคัญแสดงสิทธิที่จะซื้อหุ้น	30/12/2564	165,000	1.32	217,800
LEO	ขาย	นาย มานพ ปัจวิทย์	หุ้นสามัญ	30/12/2564	30,000	14.90	447,000
KUN	ขาย	นาย ไพศาล คังขวนิช	หุ้นสามัญ	29/12/2564	20,000	2.54	50,800
SPA	ซื้อ	นาย ภูมิพันธ์ บณูภาปะมัย	หุ้นสามัญ	30/12/2564	65,400	6.70	438,180
INSET	ขาย	นาย วิเชียร เจียกเจิม	หุ้นสามัญ	30/12/2564	200,000	6.10	1,220,000
INSET	ซื้อ	นาย วิเชียร เจียกเจิม	ใบสำคัญแสดงสิทธิที่จะซื้อหุ้น	30/12/2564	200,000	3.08	616,000
EKH	ซื้อ	นาย สหิพงษ์ ตั้งสังจะพจน์	ใบสำคัญแสดงสิทธิที่จะซื้อหุ้น	30/12/2564	21,000	1.69	35,490
AS	ขาย	พันตำรวจเอก ญาณพล ยั่งยืน	หุ้นสามัญ	23/12/2564	50,000	24.00	1,200,000
NSL	ซื้อ	นาย ชัยวุฒิ จำนวนสุทธเสถียร	หุ้นสามัญ	30/12/2564	25,000	18.68	467,000
APP	ซื้อ	นาย อิศระ อัคราพิทักษ์	หุ้นสามัญ	30/12/2564	20,000	4.42	88,400
CCET	ซื้อ	นาย ชือ หง เล็น	หุ้นสามัญ	30/12/2564	250,000	3.22	805,000

Source: SEC (Form 59-2)



หลักทรัพย์ที่เข้าข่ายมาตรการกำกับการซื้อขาย

ระดับ 1: Cash Balance

หลักทรัพย์	วันเริ่มต้น	วันสิ้นสุด	วันที่ประกาศ
CHO	13 ธ.ค. 2564	21 ม.ค. 2565	09 ธ.ค. 2564
CHO-F	13 ธ.ค. 2564	21 ม.ค. 2565	09 ธ.ค. 2564
CPW	07 ธ.ค. 2564	14 ม.ค. 2565	03 ธ.ค. 2564
CPW-F	07 ธ.ค. 2564	14 ม.ค. 2565	03 ธ.ค. 2564
DITTO	28 ธ.ค. 2564	17 ม.ค. 2565	27 ธ.ค. 2564
DITTO-F	28 ธ.ค. 2564	17 ม.ค. 2565	27 ธ.ค. 2564
FLOYD	16 ธ.ค. 2564	05 ม.ค. 2565	15 ธ.ค. 2564
FLOYD	16 ธ.ค. 2564	05 ม.ค. 2565	15 ธ.ค. 2564
FLOYD-W1	16 ธ.ค. 2564	05 ม.ค. 2565	15 ธ.ค. 2564
FVC	20 ธ.ค. 2564	28 ม.ค. 2565	17 ธ.ค. 2564
FVC-F	20 ธ.ค. 2564	28 ม.ค. 2565	17 ธ.ค. 2564
GCAP	20 ธ.ค. 2564	28 ม.ค. 2565	17 ธ.ค. 2564
GCAP-F	20 ธ.ค. 2564	28 ม.ค. 2565	17 ธ.ค. 2564
HL	13 ธ.ค. 2564	21 ม.ค. 2565	09 ธ.ค. 2564
HL-F	13 ธ.ค. 2564	21 ม.ค. 2565	09 ธ.ค. 2564
HYDRO	20 ธ.ค. 2564	07 ม.ค. 2565	17 ธ.ค. 2564
HYDRO-F	20 ธ.ค. 2564	07 ม.ค. 2565	17 ธ.ค. 2564
HYDRO-W1	20 ธ.ค. 2564	07 ม.ค. 2565	17 ธ.ค. 2564
JAS	20 ธ.ค. 2564	28 ม.ค. 2565	17 ธ.ค. 2564
JAS-F	20 ธ.ค. 2564	28 ม.ค. 2565	17 ธ.ค. 2564
JTS	16 ธ.ค. 2564	05 ม.ค. 2565	15 ธ.ค. 2564
JTS-F	16 ธ.ค. 2564	05 ม.ค. 2565	15 ธ.ค. 2564
MACO	29 พ.ย. 2564	07 ม.ค. 2565	26 พ.ย. 2564
MACO-F	29 พ.ย. 2564	07 ม.ค. 2565	26 พ.ย. 2564
MACO-W3	29 พ.ย. 2564	07 ม.ค. 2565	26 พ.ย. 2564
MONO	29 พ.ย. 2564	07 ม.ค. 2565	26 พ.ย. 2564
MONO-F	29 พ.ย. 2564	07 ม.ค. 2565	26 พ.ย. 2564
MVP	30 ธ.ค. 2564	19 ม.ค. 2565	29 ธ.ค. 2564
MVP-F	30 ธ.ค. 2564	19 ม.ค. 2565	29 ธ.ค. 2564
MVP-W1	30 ธ.ค. 2564	19 ม.ค. 2565	29 ธ.ค. 2564
SAAM	13 ธ.ค. 2564	21 ม.ค. 2565	09 ธ.ค. 2564
SAAM-F	13 ธ.ค. 2564	21 ม.ค. 2565	09 ธ.ค. 2564
SAAM-W1	13 ธ.ค. 2564	21 ม.ค. 2565	09 ธ.ค. 2564
SAAM-W2	13 ธ.ค. 2564	21 ม.ค. 2565	09 ธ.ค. 2564
SABUY	07 ธ.ค. 2564	14 ม.ค. 2565	03 ธ.ค. 2564
SABUY-F	07 ธ.ค. 2564	14 ม.ค. 2565	03 ธ.ค. 2564
SABUY-W1	07 ธ.ค. 2564	14 ม.ค. 2565	03 ธ.ค. 2564
SECURE	20 ธ.ค. 2564	28 ม.ค. 2565	17 ธ.ค. 2564
SECURE-F	20 ธ.ค. 2564	28 ม.ค. 2565	17 ธ.ค. 2564
SICT	20 ธ.ค. 2564	28 ม.ค. 2565	17 ธ.ค. 2564
SICT-F	20 ธ.ค. 2564	28 ม.ค. 2565	17 ธ.ค. 2564
UBE	29 พ.ย. 2564	07 ม.ค. 2565	26 พ.ย. 2564
UBE-F	29 พ.ย. 2564	07 ม.ค. 2565	26 พ.ย. 2564

ระดับ 2: ห้ามคำนวณวงเงินซื้อขาย และ Cash Balance

หลักทรัพย์	วันเริ่มต้น	วันสิ้นสุด	วันที่ประกาศ
BIG	16 ธ.ค. 2564	05 ม.ค. 2565	15 ธ.ค. 2564
BIG-F	16 ธ.ค. 2564	05 ม.ค. 2565	15 ธ.ค. 2564
BWG	15 ธ.ค. 2564	21 ม.ค. 2565	14 ธ.ค. 2564
BWG-F	15 ธ.ค. 2564	21 ม.ค. 2565	14 ธ.ค. 2564

ระดับ 3: ห้าม Net settlement, ห้ามคำนวณวงเงินซื้อขาย และ Cash Balance

หลักทรัพย์	วันเริ่มต้น	วันสิ้นสุด	วันที่ประกาศ
AJA	13 ธ.ค. 2564	21 ม.ค. 2565	09 ธ.ค. 2564
AJA-F	13 ธ.ค. 2564	21 ม.ค. 2565	09 ธ.ค. 2564
AJA-W3	13 ธ.ค. 2564	21 ม.ค. 2565	09 ธ.ค. 2564
TRC	20 ธ.ค. 2564	07 ม.ค. 2565	17 ธ.ค. 2564
TRC-F	20 ธ.ค. 2564	07 ม.ค. 2565	17 ธ.ค. 2564

หมายเหตุ

- Cash Balance หมายความว่า สมาชิกต้องดำเนินการให้ลูกค้าซื้อหลักทรัพย์ด้วยบัญชี cash balance เท่านั้น โดยลูกค้าต้องวางเงินสดไว้ล่วงหน้ากับสมาชิกเต็มจำนวนก่อนซื้อหลักทรัพย์
- ห้ามคำนวณวงเงินซื้อขาย หมายความว่า ห้ามสมาชิกใช้หลักทรัพย์เป็นหลักประกันในการคำนวณเป็นวงเงินซื้อขายหลักทรัพย์ (ในทุกประเภทบัญชี)
- ห้าม Net settlement หมายความว่า ห้ามสมาชิกหักกลบราคาซื้อขายกับราคาขายหลักทรัพย์เดียวกันในวันเดียวกัน (ซื้อและขายหลักทรัพย์เดียวกันในวันเดียวกัน ค่าขายคืนเป็นวงเงินในวันทำการถัดไป)

หลักทรัพย์ภายใต้เครื่องหมาย C (Caution)

หลักทรัพย์ในประเทศ	หลักทรัพย์ต่างดาว	วันที่เริ่มต้น	วันที่สิ้นสุด	สาเหตุ
ACAP	ACAP-F	02-03-64	-	ศาลรับคำร้องขอฟื้นฟูกิจการ
AQ	AQ-F	16-08-61	-	ส่วนของผู้ถือหุ้น < 50% ของทุนชำระแล้ว สำหรับงบการเงิน ไตรมาส 2 สิ้นสุดวันที่ 30 มิถุนายน 2561
B52	B52-F	16-08-61	-	ส่วนของผู้ถือหุ้น < 50% ของทุนชำระแล้ว สำหรับงบการเงิน ไตรมาส 2 สิ้นสุดวันที่ 30 มิถุนายน 2561
DIMET	DIMET-F	18-11-63	-	ส่วนของผู้ถือหุ้น < 50% ของทุนชำระแล้ว สำหรับงบการเงิน ไตรมาส 2 สิ้นสุดวันที่ 30 กันยายน 2563
DIMET-W3	-	18-11-63	-	ส่วนของผู้ถือหุ้น < 50% ของทุนชำระแล้ว สำหรับงบการเงิน ไตรมาส 2 สิ้นสุดวันที่ 30 กันยายน 2563
DIMET-W4	-	18-11-63	-	ส่วนของผู้ถือหุ้น < 50% ของทุนชำระแล้ว สำหรับงบการเงิน ไตรมาส 2 สิ้นสุดวันที่ 30 กันยายน 2563
DV8	DV8-F	17-05-64	-	ส่วนของผู้ถือหุ้น < 50% ของทุนชำระแล้ว สำหรับงบการเงิน ไตรมาส 1 สิ้นสุดวันที่ 31 มีนาคม 2564
EFORL	EFORL-F	17-11-64	-	ส่วนของผู้ถือหุ้น < 50% ของทุนชำระแล้ว สำหรับงบการเงิน ประจำปี สิ้นสุดวันที่ 30 กันยายน 2564
HEMP	HEMP-F	16-08-61	-	ส่วนของผู้ถือหุ้น < 50% ของทุนชำระแล้ว สำหรับงบการเงิน ประจำปี สิ้นสุดวันที่ 30 มิถุนายน 2561
HYDRO	HYDRO-F	01-03-62	-	ส่วนของผู้ถือหุ้น < 50% ของทุนชำระแล้ว สำหรับงบการเงิน ประจำปี สิ้นสุดวันที่ 31 ธันวาคม 2561
HYDRO-W1	-	21-02-63	-	ส่วนของผู้ถือหุ้น < 50% ของทุนชำระแล้ว สำหรับงบการเงิน ประจำปี สิ้นสุดวันที่ 31 ธันวาคม 2561
JUTHA	JUTHA-F	16-11-61	-	ส่วนของผู้ถือหุ้น < 50% ของทุนชำระแล้ว สำหรับงบการเงิน ไตรมาส 3 สิ้นสุดวันที่ 30 กันยายน 2561
JUTHA-P	JUTHA-Q	16-11-61	-	ส่วนของผู้ถือหุ้น < 50% ของทุนชำระแล้ว สำหรับงบการเงิน ไตรมาส 3 สิ้นสุดวันที่ 30 กันยายน 2561
KKC	KKC-F	16-11-64	-	ส่วนของผู้ถือหุ้น < 50% ของทุนชำระแล้ว สำหรับงบการเงิน ไตรมาส 3 สิ้นสุดวันที่ 30 กันยายน 2564
KWI	KWI-F	17-08-64	-	ส่วนของผู้ถือหุ้น < 50% ของทุนชำระแล้ว สำหรับงบการเงิน ไตรมาส 3 สิ้นสุดวันที่ 30 มิถุนายน 2564
NEP	NEP-F	14-08-61	-	ส่วนของผู้ถือหุ้น < 50% ของทุนชำระแล้ว สำหรับงบการเงิน ไตรมาส 2 สิ้นสุดวันที่ 30 มิถุนายน 2561
NEWS	NEWS-F	15-08-61	-	ส่วนของผู้ถือหุ้น < 50% ของทุนชำระแล้ว สำหรับงบการเงิน ไตรมาส 2 สิ้นสุดวันที่ 30 มิถุนายน 2561
NMG	NMG-F	14-12-61	-	ส่วนของผู้ถือหุ้น < 50% ของทุนชำระแล้ว สำหรับงบการเงิน ไตรมาส 2 สิ้นสุดวันที่ 30 มิถุนายน 2561
PPPM	PPPM-F	04-03-64	-	ส่วนของผู้ถือหุ้น < 50% ของทุนชำระแล้ว สำหรับงบการเงิน ประจำปี สิ้นสุดวันที่ 31 ธันวาคม 2563
PPPM-W4	-	04-03-64	-	ส่วนของผู้ถือหุ้น < 50% ของทุนชำระแล้ว สำหรับงบการเงิน ประจำปี สิ้นสุดวันที่ 31 ธันวาคม 2563
SDC	SDC-F	25-02-64	-	ส่วนของผู้ถือหุ้น < 50% ของทุนชำระแล้ว สำหรับงบการเงิน ประจำปี สิ้นสุดวันที่ 31 ธันวาคม 2563
SDC-W1	-	25-02-64	-	ส่วนของผู้ถือหุ้น < 50% ของทุนชำระแล้ว สำหรับงบการเงิน ประจำปี สิ้นสุดวันที่ 31 ธันวาคม 2563
SOLAR	SOLAR-F	17-11-64	-	ส่วนของผู้ถือหุ้น < 50% ของทุนชำระแล้ว สำหรับงบการเงิน ประจำปี สิ้นสุดวันที่ 30 กันยายน 2564
STOWER	STOWER-F	05-03-64	-	ส่วนของผู้ถือหุ้น < 50% ของทุนชำระแล้ว สำหรับงบการเงิน ประจำปี สิ้นสุดวันที่ 31 ธันวาคม 2562
PSG	PSG-F	16-08-61	-	ส่วนของผู้ถือหุ้น < 50% ของทุนชำระแล้ว สำหรับงบการเงิน ไตรมาส 2 สิ้นสุดวันที่ 30 มิถุนายน 2561
TRC	TRC-F	17-11-63	-	ส่วนของผู้ถือหุ้น < 50% ของทุนชำระแล้ว สำหรับงบการเงิน ไตรมาส 2 สิ้นสุดวันที่ 30 มิถุนายน 2561
TSI	TSI-F	18-08-63	-	ส่วนของผู้ถือหุ้น < 50% ของทุนชำระแล้ว สำหรับงบการเงิน ไตรมาส 2 สิ้นสุดวันที่ 30 มิถุนายน 2561
UMS	UMS-F	16-08-61	-	ส่วนของผู้ถือหุ้น < 50% ของทุนชำระแล้ว สำหรับงบการเงิน ไตรมาส 4 สิ้นสุดวันที่ 30 ธันวาคม 2561


ปฏิทินการประกาศตัวเลขเศรษฐกิจที่สำคัญ

Date/ Time	Country	Event	Period	Survey	Actual	Prior
12/30/2021 14:00	Thailand	BoP Current Account Balance	Nov	-\$850m	\$346m	-\$1058m
12/30/2021 14:30	Thailand	Exports YoY	Nov	--	23.70%	17.00%
12/30/2021 14:30	Thailand	Exports	Nov	--	\$23419m	\$22577m
12/30/2021 14:30	Thailand	Imports YoY	Nov	--	13.50%	20.10%
12/30/2021 14:30	Thailand	Imports	Nov	--	\$19182m	\$18773m
12/30/2021 14:30	Thailand	Trade Balance	Nov	--	\$4238m	\$3804m
12/30/2021 14:30	Thailand	BoP Overall Balance	Nov	--	-\$2176m	\$1230m
12/30/2021 20:30	United States	Initial Jobless Claims	Dec-25	206k	198k	205k
12/30/2021 20:30	United States	Continuing Claims	Dec-18	1868k	1716k	1859k
12/31/2021 08:00	China	Non-manufacturing PMI	Dec	52	52.7	52.3
12/31/2021 08:00	China	Manufacturing PMI	Dec	50	50.3	50.1
12/31/2021 08:00	China	Composite PMI	Dec	--	52.2	52.2
12/31/2021 16:00	China	BoP Current Account Balance	3Q F	--	\$73.6b	\$80.1b
01/03/2022 16:00	Eurozone	Markit Eurozone Manufacturing PMI	Dec F	58	58	58
01/03/2022 21:45	United States	Markit US Manufacturing PMI	Dec F	57.7	--	57.8
01/04/2022 01:09	Thailand	Consumer Confidence	Dec	--	--	44.9
01/04/2022 01:09	Thailand	Consumer Confidence Economic	Dec	--	--	38.8
01/04/2022 07:30	Thailand	Markit Thailand PMI Mfg	Dec	--	--	50.6
01/04/2022 07:30	Japan	Jibun Bank Japan PMI Mfg	Dec F	--	--	54.2
01/04/2022 08:45	China	Caixin China PMI Mfg	Dec	50	--	49.9
01/04/2022 14:30	Thailand	Business Sentiment Index	Dec	--	--	48.4
01/04/2022 22:00	United States	ISM New Orders	Dec	--	--	61.5
01/04/2022 22:00	United States	ISM Manufacturing	Dec	60.2	--	61.1
01/05/2022 10:30	Thailand	CPI Core YoY	Dec	--	--	0.29%
01/05/2022 10:30	Thailand	CPI YoY	Dec	--	--	2.71%
01/05/2022 12:00	Japan	Consumer Confidence Index	Dec	39.9	--	39.2
01/05/2022 16:00	Eurozone	Markit Eurozone Services PMI	Dec F	53.3	--	53.3
01/05/2022 16:00	Eurozone	Markit Eurozone Composite PMI	Dec F	53.4	--	53.4
01/05/2022 20:15	United States	ADP Employment Change	Dec	360k	--	534k
01/05/2022 21:45	United States	Markit US Composite PMI	Dec F	--	--	56.9
01/05/2022 21:45	United States	Markit US Services PMI	Dec F	57.5	--	57.5
01/06/2022 02:00	United States	FOMC Meeting Minutes	Dec-15	--	--	--
01/06/2022 07:30	Japan	Jibun Bank Japan PMI Services	Dec F	--	--	51.1
01/06/2022 07:30	Japan	Jibun Bank Japan PMI Composite	Dec F	--	--	51.8
01/06/2022 08:45	China	Caixin China PMI Services	Dec	51.9	--	52.1
01/06/2022 08:45	China	Caixin China PMI Composite	Dec	--	--	51.2
01/06/2022 17:00	Eurozone	PPI MoM	Nov	1.10%	--	5.40%
01/06/2022 17:00	Eurozone	PPI YoY	Nov	22.90%	--	21.90%
01/06/2022 20:30	United States	Trade Balance	Nov	-\$74.7b	--	-\$67.1b
01/06/2022 20:30	United States	Initial Jobless Claims	Jan-1	199k	--	198k
01/06/2022 20:30	United States	Continuing Claims	Dec-25	1715k	--	1716k
01/06/2022 22:00	United States	Factory Orders	Nov	1.50%	--	1.00%
01/06/2022 22:00	United States	Durable Goods Orders	Nov F	--	--	2.50%
01/07/2022 06:30	Japan	Tokyo CPI YoY	Dec	0.70%	--	0.50%
01/07/2022 17:00	Eurozone	Retail Sales MoM	Nov	-0.50%	--	0.20%
01/07/2022 17:00	Eurozone	Retail Sales YoY	Nov	5.60%	--	1.40%
01/07/2022 17:00	Eurozone	CPI MoM	Dec P	0.30%	--	0.40%
01/07/2022 17:00	Eurozone	CPI Core YoY	Dec P	2.50%	--	2.60%
01/07/2022 17:00	Eurozone	Consumer Confidence	Dec F	--	--	-8.3
01/07/2022 20:30	United States	Change in Nonfarm Payrolls	Dec	400k	--	210k
01/07/2022 20:30	United States	Unemployment Rate	Dec	4.10%	--	4.20%


ปฏิทินหุ้น
January 2022

Monday	Tuesday	Wednesday	Thursday	Friday
3	4	5	6	7
XD UAC (0.08 Baht) XM PROEN (26/01/2022 14:00) JTS (22/02/2022 14:00) EFORL (09/02/2022 10:00) XW UBIS - XW (2 : 1) XR UBIS - XR (4 : 1 @ 4.00 Baht)			XD WFX (0.22 Baht) TTT (0.50 Baht) XM GRAND (03/02/2022 10:00)	XD CHAYO (30 : 1 Share) CHAYO (0.0018519 Baht) ADB (10 : 1 Share) ADB (0.00556 Baht) XW AIT - XW (: @ - Baht)
10	11	12	13	14
XM ZIGA (31/01/2022 09:30) 7UP-W4 (25/01/2022 14:00)		XM SF (10/02/2022 15:00)	XM AJA (03/02/2022 10:30) XW AJA - XW (1 : 2) XR AJA - XR (20 : 1 @ 0.20 Baht)	XR TBSP - XR (5 : 1 @ 10.00 Baht)
17	18	19	20	21
XE HYDRO-W1 (1 : 1 @ 1.00 Baht)	XE OCEAN-W3 (1 : 1 @ 1.00 Baht)	XE B52-W3 (1 : 0.2584 @ 0.9672 Baht)		
24	25	26	27	28
	XM SMK (18/02/2022 14:00)		XD KTIS (0.10 Baht)	

Remark
ND - No dividend
XD - Cash Dividend

XD (ST) - Stock Dividend
XR - Rights for Common

XW - Rights for Warrant
XT - Rights for Transferable Subscription Right

CG Rating 2020 Companies with CG Rating



AAV	ADVANC	AF	AIRA	AKP	AKR	ALT	AMA	AMATA	AMATAV	ANAN	AOT	AP	ARIP
ARROW	ASP	BAFS	BANPU	BAY	BCP	BCPG	BDMS	BEC	BEM	BGRIM	BIZ	BKI	BLA
BOL	BPP	BRR	BTS	BWG	CENTEL	CFRESH	CHEWA	CHO	CIMBT	CK	CKP	CM	CNT
CNT	COMAN	COTTO	CPALL	CPF	CPI	CPN	CSS	DELTA	DEMCO	DRT	DTAC	DTC	DV8
EA	EASTW	ECF	ECL	EGCO	EPG	ETE	FNS	FPI	FPT	FSMART	GBX	GC	GCAP
GEL	GFPT	GGC	GPSC	GRAMMY	GUNKUL	HANA	HARN	HMPRO	ICC	ICHI	III	ILINK	INTUCH
IRPC	ML	JKN	JSP	JWD	K	KBANK	KCE	KKP	KSL	KTB	KTC	LANNA	LH
LHFG	LIT	LPN	MAKRO	MALEE	MBK	MBKET	MC	MCOT	METCO	MFEC	MINT	MONO	MOONG
MSC	MTC	NCH	NCL	NEP	NKI	NOBLE	NSI	NVD	NYT	OISHI	ORI	OTO	PAP
PCSGH	PDJ	PG	PHOL	PLANB	PLANET	PLAT	PORT	PPS	PR9	PREB	PRG	PRM	PSH
PSL	PTG	PTT	PTTEP	PTTGC	PYLON	Q-CON	QH	QTC	RATCH	RS	S	S & J	SAAM
SABINA	SAMART	SAMTEL	SAT	SC	SCB	SCC	SCCC	SCG	SCN	SDC	SEAFECO	SEA OIL	SE-ED
SELIC	SENA	SIRI	SIS	SITHAI	SMK	SMPC	SNC	SONIC	SORKON	SPALI	SPI	SPRC	SPVI
SSSC	SST	STA	SUSCO	SUTHA	SVI	SYMC	SYNTEC	TACC	TASCO	TCAP	TFMAMA	THANA	THANI
THCOM	THG	THIP	THRE	THREL	TIP	TIPCO	TISCO	TK	TKT	TMB	TMLL	TNDT	TNL
TOA	TOP	TPBI	TQM	TRC	TRUE	TSC	TSR	TSTE	TSTH	TTA	TTCL	TTW	TU
TVD	TVI	TVO	TWPC	U	UAC	UBIS	UV	VGI	VIH	WACOAL	WAVE	WHA	WHAUP
WICE	WINNER												



2S	ABM	ACE	ACG	ADB	AEC	AEONTS	AGE	AH	AHC	AIT	ALLA	AMANAH	AMARIN
APCO	APCS	APURE	AQUA	ASAP	ASEFA	ASIA	ASIAN	ASIMAR	ASK	ASN	ATP30	AUCT	AWC
AYUD	B	BA	BAM	BBL	BFIT	BGC	BJC	BJCHI	BROOK	BTW	CBG	CEN	CGH
CHARAN	CHAYO	CHG	CHOTI	CHOW	CI	CIG	CMC	COLOR	COM7	CPL	CRC	CRD	CSC
CSP	CWT	DCC	DCON	DDD	DOD	DOHOME	EASON	EE	ERW	ESTAR	FE	FLOYD	FN
FORTH	FSS	FTE	FVC	GENCO	GJS	GL	GLAND	GLOBAL	GLOCON	GPI	GULF	GYT	HPT
HTC	ICN	IFS	ILM	IMH	INET	INSURE	IRC	IRCP	IT	ITD	ITEL	J	JAS
JCK	JCKH	JMART	JMT	KBS	KCAR	KGI	KIAT	KOOL	KTIS	KWC	KWM	L&E	LALIN
LDC	LHK	LOXLEY	LPH	LRH	LST	M	MACO	MAJOR	MBAX	MEGA	META	MFC	MGT
MILL	MITSIB	MK	MODERN	MTI	MVP	NETBAY	NEX	NINE	NTV	NWR	OCC	OGC	OSP
PATO	PB	PDG	PDI	PICO	PIMO	PJW	PL	PM	PPP	PRIN	PRINC	PSTC	PT
QLT	RCL	RICHY	RML	RPC	RWI	S11	SALEE	SAMCO	SANKO	SAPPE	SAWAD	SCI	SCP
SE	SFP	SGF	SHR	SIAM	SINGER	SKE	SKR	SKY	SMT	SNP	SPA	SPC	SPC
SPCG	SR	SRICHA	SSC	SSF	STANLY	STI	STPI	SUC	SUN	SYNEX	T	TAE	TAKUNI
TBSP	TCC	TCMC	TEAM	TEAMG	TFG	TGH	TIGER	TITLE	TKN	TKS	TM	TMC	TMD
TMI	TMT	TNITY	TNP	TNR	TOG	TPA	TPAC	TPCORP	TPOLY	TPS	TRITN	TRT	TRU
TSE	TVT	TWP	UEC	UMI	UOBKH	UP	UPF	UPOIC	UT	UTP	UWC	VL	VNT
VPO	WIJK	WP	XO	YUASA	ZEN	ZIGA	ZMICO						



7UP	A	ABICO	AJ	ALL	ALUCON	AMC	APP	ARIN	AS	AU	B52	BC	BCH
BEAUTY	BGT	BH	BIG	BKD	BLAND	BM	BR	BROCK	BSBM	BSM	BTNC	CAZ	CCP
CGD	CITY	CMAN	CMO	CMR	CPT	CPW	CRANE	CSR	D	EKH	EP	ESSO	FMT
GIFT	GREEN	GSC	GTB	HTECH	HUMAN	IHL	INOX	INSET	IP	JTS	JUBILE	KASET	KCM
KKC	KUMWEL	KUN	KWG	KYE	LEE	MATCH	MATI	M-CHAI	MCS	MDX	MJD	MM	MORE
NC	NDR	NER	NFC	NNCL	NOVA	NPK	NUSA	OCEAN	PAF	PF	PK	PLE	PMTA
POST	PPM	PRAKIT	PRECHA	PRIME	PROUD	PTL	RBF	RCI	RJH	ROJNA	RP	RPH	RSP
SF	SFLEX	SGP	SISB	SKN	SLP	SMART	SOLAR	SPG	SQ	SSP	STARK	STC	SUPER
SVOA	TC	TCCC	THMUI	TNH	TOPP	TPCH	TPIPP	TPLAS	TTI	TYCN	UKEM	UMS	VCOM
VRANDA	WIN	WORK	WPH										

Disclaimer

การเปิดเผยผลการสำรวจของสมาคมส่งเสริมสถาบันกรรมการบริษัทไทย (IOD) ในเรื่องการกำกับดูแลกิจการ (Corporate Governance) นี้ เป็นการดำเนินการตามนโยบายของสำนักงานคณะกรรมการกำกับหลักทรัพย์และตลาดหลักทรัพย์ โดยการสำรวจของ IOD เป็นการสำรวจและประเมินจากข้อมูลของบริษัทจดทะเบียนในตลาดหลักทรัพย์แห่งประเทศไทย และตลาดหลักทรัพย์ เอ็มเอไอ (MAI) ที่มีการเปิดเผยต่อสาธารณะ และเป็นข้อมูลที่ผู้ลงทุนทั่วไปสามารถเข้าถึงได้ ดังนั้น ผลสำรวจดังกล่าวจึงเป็นการนำเสนอในมุมมองของบุคคลภายนอก โดยไม่ได้เป็นการประเมินการปฏิบัติ และมีได้มีการใช้ข้อมูลภายในเพื่อการประเมิน ผลสำรวจดังกล่าวเป็นผลการสำรวจ ณ วันที่ปรากฏในรายงานการกำกับดูแลกิจการของบริษัทจดทะเบียนไทยเท่านั้น ดังนั้น ผลการสำรวจจึงอาจเปลี่ยนแปลงได้ภายหลังวันดังกล่าว หรือเมื่อข้อมูลที่เกี่ยวข้องมีการเปลี่ยนแปลง ทั้งนี้ บริษัทหลักทรัพย์ กรุงศรี จำกัด (มหาชน) มิได้ยืนยัน ตรวจสอบ หรือรับรองถึงความถูกต้องครบถ้วนของผลการสำรวจดังกล่าวแต่อย่างใด

Anti-corruption Progress Indicator 2020

Companies that have declared their intention to join CAC

7UP	ABICO	APURE	B52	BKD	BROCK	CI	ESTAR	EVER	FSMART	J	JKN	JMART	JMT
JSP	LDC	MAJOR	NCL	NOBLE	PK	PLE	SHANG	SKR	SPALI	SSP	SUPER	TGH	THAI
TQM	TTA	WIN	ZIGA										

Companies certified by CAC

2S	ADVANC	AF	AI	AIE	AIRA	AKP	AMA	AMANA	AMATA	AMATAV	AP	APCS	AQUA
ARROW	ASK	B	BAFS	BAM	BANPU	BAY	BBL	BCH	BCP	BCPG	BGC	BGRIM	BJCHI
BKI	BLA	BPP	BROOK	BRR	BSBM	BTS	BWG	CEN	CENEL	CFRESH	CGH	CHEWA	CHOTI
CHOW	CIG	CIMBT	CM	CMC	COM7	COTTO	CPALL	CPF	CPI	CPN	CSC	DCC	DELTA
DEMCO	DIMET	DRT	DTAC	DTC	EA	EASTW	ECL	EGCO	EP	EPG	ERW	ETE	FE
FNS	FPI	FPT	FSS	FTE	GBX	GC	GCAP	GEL	GFPT	GGC	GJS	GLOCON	GPI
GPSC	GSTEEL	GUNKUL	HANA	HARN	HEMP	HMPRO	HTC	ICC	ICI	IFS	ILINK	INET	INSURE
INTUCH	IRC	IRPC	ITEL	IVL	K	KASET	KBANK	KBS	KCAR	KCE	KGI	KKP	KSL
KTB	KTC	KWC	KWG	L&E	LANNA	LHFG	LHK	LPN	LRH	M	MAKRO	MALEE	MBAX
MBK	MBKET	MC	MCOT	META	MFC	MFEC	MINT	MONO	MOONG	MSC	MTC	MTI	NBC
NEP	NINE	NKI	NMG	NNCL	NOK	NSI	NWR	OCC	OCEAN	OGC	ORI	PAP	PATO
PB	PCSGH	PDG	PDI	PDJ	PE	PG	PHOL	PL	PLANB	PLANET	PLAT	PM	PPP
PPPM	PPS	PREB	PRG	PRINC	PRM	PSH	PSL	PSTC	PT	PTG	PTT	PTTEP	PTTGC
PYLON	Q-CON	QH	QLT	QTC	RATCH	RML	RWI	S & J	SAAM	SABINA	SAPPE	SAT	SC
SCB	SCC	SCCC	SCG	SCN	SEAOL	SE-ED	SELIC	SENA	SGP	SINGER	SIRI	SIS	SITHAI
SMIT	SMK	SMPC	SNC	SNP	SORKON	SPACK	SPC	SPI	SPRC	SRICHA	SSF	SSSC	SST
STA	SUSCO	SVI	SYMC	SYNTEC	TAE	TAKUNI	TASCO	TBSP	TCAP	TCMC	TFG	TFI	TFMAMA
THANI	THCOM	THIP	THRE	THREL	TIP	TIPCO	TISCO	TKS	TKT	TMD	TMILL	TMT	TNITY
TNL	TNP	TNR	TOG	TOP	TOPP	TPA	TPCS	TPP	TRU	TRUE	TSC	TSTH	TTB
TTCL	TU	TVD	TVI	TVO	TWPC	U	UBIS	UEC	UKEM	UOBKH	UPF	UV	UWC
VGI	VIH	VNT	WACOAL	WHA	WHAUP	WICE	WIJK	XO	ZEN				

N/A

3K-BAT	A	A5	AAV	ABM	ACAP	ACC	ACE	ACG	ADB	ADD	AEC	AEONTS	AFC
AGE	AH	AHC	AIT	AJ	AJA	AKR	ALL	ALLA	ALT	ALUCON	AMARIN	AMC	ANAN
AOT	APCO	APEX	APP	AQ	ARIN	ARIP	AS	ASAP	ASEFA	ASIA	ASIAN	ASIMAR	ASN
ASP	ASW	ATP30	AU	AUCT	AWC	AYUD	BA	BC	BCT	BDMS	BEAUTY	BEC	BEM
BFIT	BGT	BH	BIG	BIZ	BJC	BLAND	BLISS	BM	BOL	BR	BSM	BTNC	BTW
BUI	CAZ	CBG	CCET	CCP	CGD	CHARAN	CHAYO	CHG	CHO	CITY	CK	CKP	CMAN
CMO	CMR	CNT	COLOR	COMAN	CPH	CPL	CHAP	CPT	CPW	CRANE	CRC	CRD	CSP
CSR	CSS	CTW	CWT	D	DCON	DDD	DHOUSE	DITTO	DMT	DOD	DOHOME	DTCI	DV8
EASON	ECF	EE	EFORL	EKH	EMC	ESSO	ETC	F&D	FANCY	FLOYD	FMT	FN	FORTH
FVC	GENCO	GIFT	GL	GLAND	GLOBAL	GRAMMY	GRAND	GREEN	GSC	GTB	GULF	GYT	HFT
HPT	HTECH	HUMAN	HYDRO	ICN	IFEC	IHL	IIG	III	ILM	IMH	IND	INGRS	INOX
INSET	IP	IRCP	IT	ITD	JAK	JAS	JCK	JCKH	JCT	JR	JTS	JUBILE	JUTHA
JWD	KAMART	KC	KCM	KDH	KEX	KIAT	KISS	KK	KKC	KOOL	KTIS	KUMWEL	KUN
KWM	KYE	LALIN	LEE	LEO	LH	LIT	LOXLEY	LPH	LST	MACO	MANRIN	MATCH	MATI
MAX	M-CHAI	MCS	MDX	MEGA	METCO	MGT	MICRO	MIDA	MILL	MITSIB	MJD	MK	ML
MODERN	MORE	MPIC	MUD	MVP	NC	NCAP	NCH	NDR	NER	NETBAY	NEW	NEWS	NEX
NFC	NOVA	NPK	NRF	NSL	NTV	NUSA	NVD	NYT	OHTL	OISHI	OR	OSP	OTO
PACE	PACO	PAE	PAF	PERM	PF	PICO	PIMO	PJW	PMTA	POLAR	POMPUI	PORT	POST
PPM	PR9	PRAKIT	PRAPAT	PRECHA	PRIME	PRIN	PRO	PROEN	PROS	PROUD	PTL	RAM	RBF
RCI	RCL	RICHY	RJH	ROCK	ROH	ROJNA	RP	RPC	RPH	RS	RSP	RT	S
S11	SA	SABUY	SAFARI	SAK	SALEE	SAM	SAMART	SAMCO	SAMTEL	SANKO	SAUCE	SAWAD	SAWANG
SCGP	SCI	SCM	SCP	SDC	SE	SEAFCO	SF	SFLEX	SFT	SFG	SHR	SIAM	
SICT	SIMAT	SISB	SK	SKE	SKN	SKY	SLM	SLP	SMART	SMD	SMT	SO	SOLAR
SONIC	SPA	SPCG	SPG	SPVI	SQ	SR	SSC	STANLY	STAR	STARK	STC	STEC	STGT
STHAI	STI	STPI	SUC	SUN	SUTHA	SVH	SVOA	SWC	SYNEX	T	TACC	TAPAC	TC
TCC	TCCC	TCJ	TCOAT	TEAM	TEAMG	TGPRO	TH	THANA	THE	THG	THL	THMUI	TIDLOR
TIGER	TITLE	TK	TKN	TM	TMC	TMI	TMW	TNDT	TNH	TNPC	TOA	TPAC	TPBI
TPCH	TPIPL	TPIPP	TPLAS	TPOLY	TPS	TQR	TR	TRC	TRITN	TRT	TRUBB	TSE	TSF
TSI	TSR	TSTE	TTI	TTT	TTW	TQT	TWP	TWZ	TYCN	UAC	UMI	UMS	UNIQ
UP	UPA	UPOIC	UREKA	UT	UTP	UVAN	VARO	VCOM	VI	VIBHA	VL	VNG	VPO
VRANDA	W	WAVE	WGE	WINMED	WINNER	WORK	WORLD	WP	WPH	WR	XPG	YCI	YGG
YUASA													

Disclaimer

การเปิดเผยผลการประเมินดัชนีชี้วัดความคืบหน้าการป้องกันความเสี่ยงของการทุจริตคอร์รัปชัน (Anti-Corruption Progress Indicators) ของบริษัทจดทะเบียนในตลาดหลักทรัพย์แห่งประเทศไทยซึ่งจัดทำโดยสถาบันไทยพัฒน์ เป็นการดำเนินการตามนโยบายและตามแผนพัฒนาความยั่งยืนสำหรับบริษัทจดทะเบียนของสำนักงานคณะกรรมการกำกับหลักทรัพย์และตลาดหลักทรัพย์ โดยผลการประเมินดังกล่าวของสถาบันไทยพัฒน์ อาศัยข้อมูลที่ได้รับจากบริษัทจดทะเบียนตามที่บริษัทจดทะเบียนได้ระบุในแบบแสดงข้อมูลเพื่อการประเมิน Anti-Corruption ซึ่งได้อ้างอิงข้อมูลมาจากแบบแสดงรายการข้อมูลประจำปี (แบบ 56-1) รายงานประจำปี (แบบ 56-2) หรือในเอกสารและหรือรายงานอื่นที่เกี่ยวข้องของบริษัทจดทะเบียนนั้น แล้วแต่กรณี ดังนั้น ผลการประเมินดังกล่าวจึงเป็นการนำเสนอในมุมมองของสถาบันไทยพัฒน์ซึ่งเป็นบุคคลภายนอก โดยมีได้เป็นการประเมินการปฏิบัติของบริษัทจดทะเบียนในตลาดหลักทรัพย์แห่งประเทศไทย และมีได้ใช้ข้อมูลภายในเพื่อการประเมิน เนื่องจากผลการประเมินดังกล่าวเป็นเพียงผลการประเมิน ณ วันที่ปรากฏในผลการประเมินเท่านั้น ดังนั้น ผลการประเมินจึงอาจเปลี่ยนแปลงได้ภายหลังวันดังกล่าว หรือเมื่อข้อมูลที่เกี่ยวข้องมีการเปลี่ยนแปลง ทั้งนี้ บริษัทหลักทรัพย์ กรุงศรี จำกัด (มหาชน) มิได้ยืนยัน ตรวจสอบ หรือรับรองความถูกต้องครบถ้วนของผลการประเมินดังกล่าวแต่อย่างใด

Reference

การเปิดเผยข้อมูลบริษัทที่เข้าร่วมโครงการแนวร่วมปฏิบัติของภาคเอกชนไทยในการต่อต้านทุจริต (Thai CAC) ของสมาคมส่งเสริมสถาบันกรรมการบริษัทไทย (ข้อมูล ณ วันที่ 30 มกราคม 2564) มี 2 กลุ่ม คือ

- ได้ประกาศเจตนารมณ์เข้าร่วม CAC
- ได้รับการรับรอง CAC

Research Group

Investment Strategy

อิสระ อรดีดลเชษฐ

Head of Research Group, Macro-strategy
+662 659 7000 ext. 5001
Isara.Ordeedolchest@krungsrisecurities.com

ชัยยศ จีวางกูร

Technical Strategy
+662 659 7000 ext. 5006
Chaiyot.Jiwangkul@krungsrisecurities.com

อาทิตย์ จันทร์สว่าง

Retail Investment Strategy
+662 659 7000 ext. 5005
Artit.Jansawang@krungsrisecurities.com

นลินี ประมาณ

Assistant Strategist
+662 659 7000 ext. 5011
Nalinee.Praman@krungsrisecurities.com

Fundamental Research

นภภัทร จันทร์เสรีกุล

Energy, Petrochemical and Utilities (Power)
+662 659 7000 ext. 5000
Naphat.Chantaraserekul@krungsrisecurities.com

ปฎิภาค นวาวัตน์

ICT, Media and Transportation (Land)
+662 659 7000 ext. 5003
Phatipak.Navawatana@krungsrisecurities.com

รัฐศักดิ์ พิริยะอนนท์

Property and Bank
+662 659 7000 ext. 5016
Ratasak.Piriyanont@krungsrisecurities.com

อมรรัตน์ คคานานต์กุล

Food & beverage, Quantitative Research
+662 659 7000 ext. 5019
Amornrat.Kakanankul@krungsrisecurities.com

ปฎิพล ประวัจนสุข

Assistant analyst
+662 659 7000 ext. 5012
Patipol.Prawangsuk@krungsrisecurities.com

สิริการย์ กฤษณินพัทธ์

Healthcare, IE, Property Fund/REITs and Utilities (Water)
+662 659 7000 ext. 5018
Sirikarn.Krisnipat@krungsrisecurities.com

อดิศักดิ์ พรหมบุญ

Agribusiness, Food and Construction Services
+662 659 7000 ext. 5013
Adisak.Prombun@krungsrisecurities.com

เอกสิทธิ์ คุณาดีเรวงศ์

Commerce, Tourism and Transportation (Air)
+662 659 7000 ext. 5010
Ekasit.Kunadirekwong@krungsrisecurities.com

พีรวัสส์ คุปต์เลิศพงษ์

Assistant analyst
+662 659 7000 ext. 5008
Peerawat.Kupatilertpong@krungsrisecurities.com

Research Support

ยุภาวณี เล้าตระกูลชัย

Database
+662 659 7000 ext. 5002
Yuphawanee.Laotrakunchai@krungsrisecurities.com

ณัฐกานต์ โพธิ์ศรี

Database
+662 659 7000 ext. 5015
Natthakan.Phosri@krungsrisecurities.com

Krungsri Securities

01 สำนักงานใหญ่

898 อาคารเพลินจิตทาวเวอร์ ชั้น 3
ถนนเพลินจิต แขวงลุมพินี เขตปทุมวัน กรุงเทพฯ 10330
โทร. +662 659 7000 โทรสาร. +662 658 5699

03 เซ็นทรัลบางนา

589/151 อาคารเซ็นทรัลซิตีทาวเวอร์ ชั้น 27 ถนนเทพ
รัตน แขวงบางนาเหนือ เขตบางนา กรุงเทพฯ 10260
โทร. +662 763 2000 โทรสาร. +662 399 1448

05 สุพรรณบุรี

249/171-172 หมู่ 5 ถนนเนรแก้ว ตำบลท่าระหัด อำเภอ
เมืองสุพรรณบุรี จังหวัดสุพรรณบุรี 72000
โทร. +663 596 7981 โทรสาร. +663 552 2449

07 นครปฐม

67/1 ถนนราชดำเนิน ตำบลพระปฐมเจดีย์ อำเภอเมือง
นครปฐม จังหวัดนครปฐม 73000
โทร. +663 427 5500-7 โทรสาร. +663 421 8989

09 พิษณุโลก

275/1 อาคารธนาคารกรุงศรีอยุธยา จำกัด(มหาชน)
สาขาพิษณุโลก ถนนพิชัยสงคราม ตำบลในเมือง อำเภอ
เมืองพิษณุโลก จังหวัดพิษณุโลก 65000
โทร. +665 530 3360 โทรสาร. +665 530 2580

11 หาดใหญ่

90-92-94 อาคารธนาคารกรุงศรีอยุธยา จำกัด (มหาชน)
สาขาหาดใหญ่ ถนนนิพัทธ์อุทิศ 1 ตำบลหาดใหญ่ อำเภอ
หาดใหญ่ จังหวัดสงขลา 90110
โทร. +667 422 1229 โทรสาร. +667 422 1411

02 เอ็มโพเรียม

622 เอ็มโพเรียมทาวเวอร์ ชั้น 10 ถนนสุขุมวิท 24
แขวงคลองตัน เขตคลองเตย กรุงเทพฯ 10110
โทร. +662 695 4539-40 โทรสาร. +662 695 4599

04 พระราม 2

356, 358, 360 ชั้น 4 ถนนพระราม 2 แขวงสามตำ
เขตบางขุนเทียน กรุงเทพฯ 10150
โทร. +662 013 7145 โทรสาร. +662 895 9557

06 ชลบุรี

64/17 ถนนสุขุมวิท ตำบลบางปลาสร้อย
อำเภอเมืองชลบุรี จังหวัดชลบุรี 20000
โทร. +663 312 6 580 โทรสาร. +663 312 6588

08 เชียงใหม่

70 อาคารธนาคารกรุงศรีอยุธยา จำกัด(มหาชน)
สาขาประตูช้างเผือก ถนนช้างเผือก ตำบลศรีภูมิ
อำเภอเมืองเชียงใหม่ จังหวัดเชียงใหม่ 50200
โทร. +665 321 9234 โทรสาร. +665 321 9247

10 ขอนแก่น

114 อาคารธนาคารกรุงศรีอยุธยา จำกัด(มหาชน) สาขา
ขอนแก่น ถนนศรีจันทร์ ตำบลในเมือง อำเภอเมืองขอนแก่น
จังหวัดขอนแก่น 40000
โทร. +664 322 6120 โทรสาร. +664 322 6180

คำแนะนำการลงทุน

ซื้อ: หุ้นที่คาดหวังอัตราผลตอบแทนรวมจากการลงทุนเกินกว่า 10% ภายในระยะเวลา 1 ปีข้างหน้า

ถือ: หุ้นที่คาดหวังอัตราผลตอบแทนรวมจากการลงทุนระหว่าง -10% ถึง 10% ภายในระยะเวลา 1 ปีข้างหน้า

ขาย: หุ้นที่คาดหวังอัตราผลตอบแทนรวมจากการลงทุนน้อยกว่า -10% ภายในระยะเวลา 1 ปีข้างหน้า